

152979

前

4642-1

後

4642-1~14

新

4642-1~6, -9~11  
-13, -14  
4640-9, -10, -12, -14

地番

4642-1~14

耕

土地所在図  
地積測量図

1/3

土地の所在

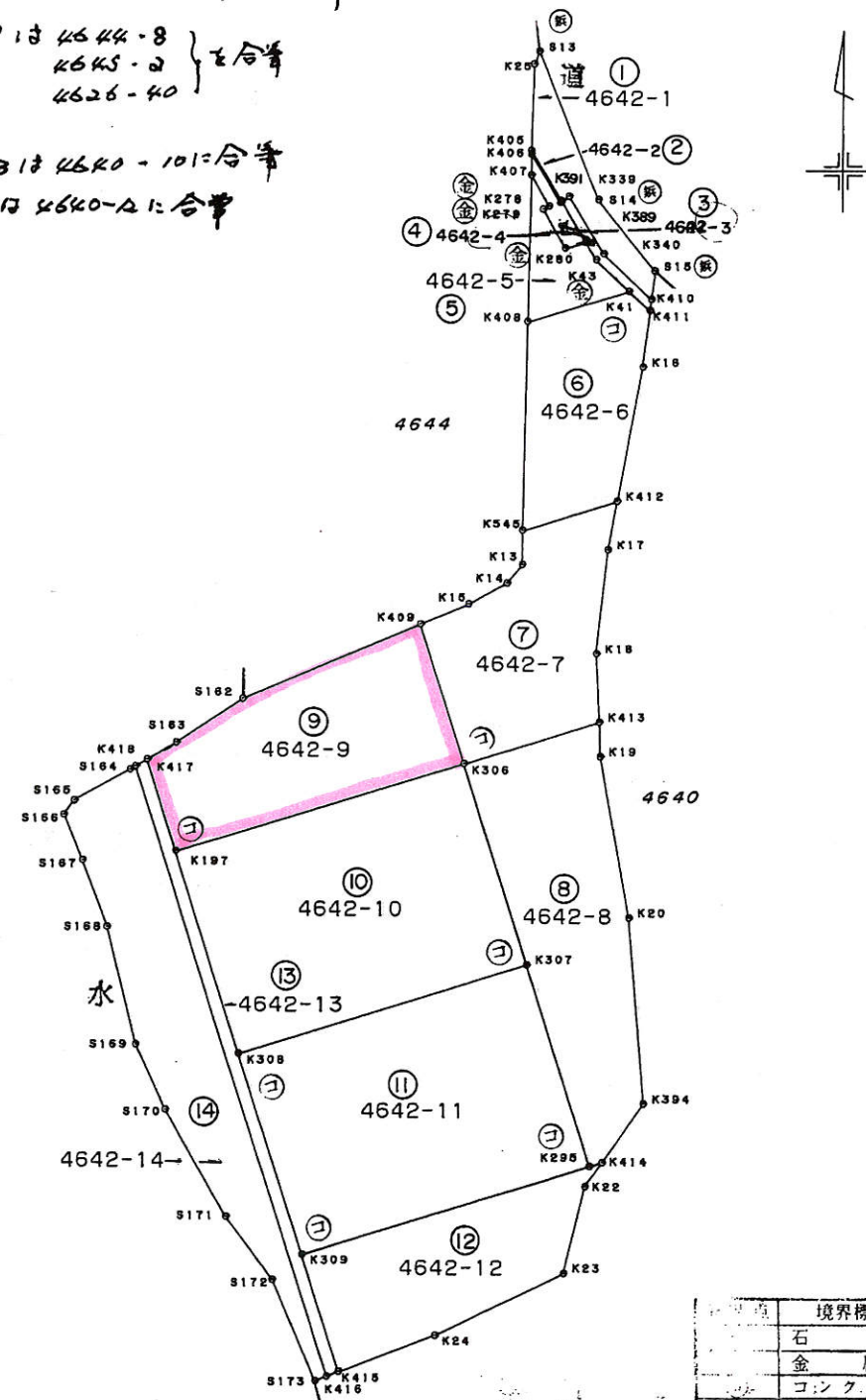
吉敷郡阿知須町字尾後  
山口市阿知須

4642-12は4640-9に合筆

4642-9は4644-8  
4645-2 }に合筆  
4626-40

4642-8は4640-10に合筆

4642-7は4640-12に合筆



境界標の種類	
石	杭
金	属標
コ	ンク
リ	ート杭
刻	ミ( )

昭和63年11月4日登記

作製者

土地家屋  
調査士

宇部市松山町2丁目3番9号

高杉千河生

(昭和63年10月24日作製)

山口県土地家屋調査士会用紙

申請人

山口県吉敷郡阿知須町4821番地の3  
株式会社

縮尺

1/500

地図番号

M23-2 M23-4

152981

前

4642-1

後

4642-1~14

新

4642-1~6, -9~11, -13, -14  
4640-9, -10, -12, -14

地番 4642-8~14

耕

土地所在  
地積測量

3  
3

土地の所在 吉敷郡阿知須町字尾後  
山口市阿知須

⑫ 地番 4642-12

測点	標識	X	Y	辺長
K415		-220984.995	-74959.928	6.88
K24		-220982.567	-74953.489	9.47
K23		-220978.476	-74944.943	5.90
K22		-220972.740	-74943.524	1.99
K414		-220971.118	-74942.367	20.89
K309		-220977.287	-74962.326	8.07
倍積 2A		263.361247		
面積 A		131.6806235	地積	131.68 m <sup>2</sup>

⑬ 地番 4642-13

測点	標識	X	Y	辺長
K417		-220944.481	-74972.535	42.43
K415		-220984.995	-74959.928	0.83
K416		-220985.290	-74960.710	42.28
K418		-220944.918	-74973.269	0.85
倍積 2A		70.522344		
面積 A		35.2611720	地積	35 m <sup>2</sup>

⑭ 地番 4642-14

測点	標識	X	Y	辺長
K418		-220944.918	-74973.269	42.28
K416		-220985.290	-74960.710	0.80
S173		-220985.573	-74961.460	7.23
S172		-220978.911	-74964.275	5.10
S171		-220974.785	-74967.288	8.15
S170		-220967.684	-74971.294	4.73
S169		-220963.386	-74973.272	7.97
S168		-220955.634	-74975.149	4.69
S167		-220951.220	-74976.743	3.30
S166		-220948.167	-74978.021	1.17
S165		-220947.241	-74977.302	4.25
S164		-220945.122	-74973.611	0.39
倍積 2A		329.399297		
面積 A		164.6996485	地積	164 m <sup>2</sup>

⑧ 地番 4642-8

測点	標識	X	Y	辺長
K414		-220971.118	-74942.367	4.79
K394		-220967.219	-74939.584	12.30
K20		-220954.947	-74940.541	10.92
K19		-220944.187	-74942.442	2.28
K413		-220941.900	-74942.525	9.40
K306		-220944.682	-74951.513	27.95
K295		-220971.378	-74943.208	0.88
倍積 2A		377.998474		
面積 A		188.9992370	地積	188.99 m <sup>2</sup>

⑨ 地番 4642-9

測点	標識	X	Y	辺長
K197		-220950.600	-74970.632	20.01
K306		-220944.682	-74951.513	9.73
K409		-220935.388	-74954.404	12.77
S162		-220940.364	-74966.175	5.29
S163		-220943.309	-74970.570	2.28
K417		-220944.481	-74972.535	6.40
倍積 2A		339.226354		
面積 A		169.6131770	地積	169.61 m <sup>2</sup>

⑩ 地番 4642-10

測点	標識	X	Y	辺長
K308		-220963.944	-74966.480	20.01
K307		-220958.026	-74947.362	13.97
K306		-220944.682	-74951.513	20.01
K197		-220950.600	-74970.632	13.97
倍積 2A		559.371682		
面積 A		279.6858410	地積	279.68 m <sup>2</sup>

⑪ 地番 4642-11

測点	標識	X	Y	辺長
K309		-220977.287	-74962.326	20.01
K295		-220971.378	-74943.208	13.98
K307		-220958.026	-74947.362	20.01
K308		-220963.944	-74966.480	13.97
倍積 2A		559.484368		
面積 A		279.7421840	地積	279.74 m <sup>2</sup>

昭和63年11月4日登記

作製者

土地家屋  
調査士

宇部市松山町2丁目3番9号  
高杉千河生

(昭和63年10月24日作製)

山口県土地家屋調査士会用紙

申請人

山口県吉敷郡阿知須町4821番地の3  
株式会社 二の宮



縮尺

1/

地図番号

代表取締役 野村春夫

152982

前

4644-1

後

4644-1~-8

新

4644-1~-5  
4644-3  
4644-12, 4642-9

地番 4644-1~-8

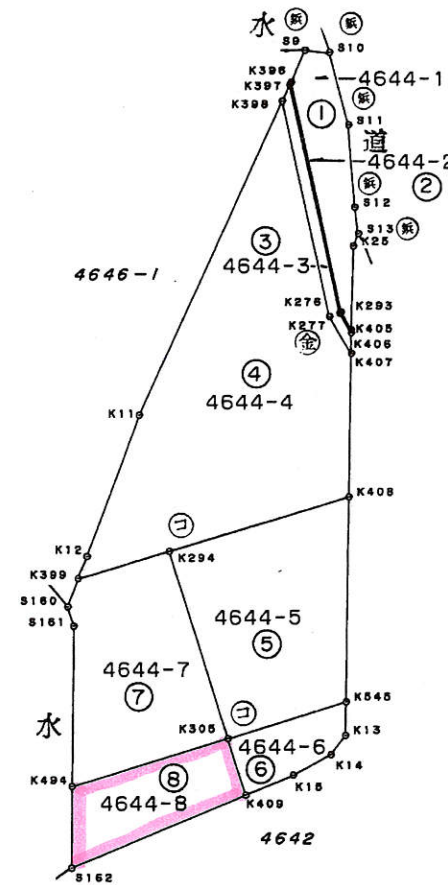
耕

土地所在  
地積測量

1/3

土地の所在 山口市阿知須  
吉敷郡阿知須町字尾後

4644-7は4633-31に合筆  
4644-8は4642-9に合筆  
4644-6は4640-12に合筆



境界点	境界標の種類
(石)	石 杭
(金)	金 属 標
(コン)	コンクリート杭
(刻)	刻ミ ( )

昭和63年11月4日 登記

作製者

土地家屋  
調査士

宇部市松山町2丁目3番9号  
高杉千河生

昭和63年10月24日作製

山口県土地家屋調査士会 用紙

申請人

山口県吉敷郡阿知須町4821番地

株式会社 二の宮

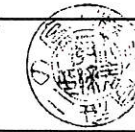
野村 泰

縮尺

1/500

地図番号

M23-2



152984

前

4644-1

後

4644-1-8

新

4644-1-5  
4673-7, 4674-12, 4642-9

地番 4644-7, -8

耕

土地所在区  
地積測量区

3/3

土地の所在 吉敷郡阿知須町字尾後  
山口市阿知須

⑦ 地番 4644-7

測点	標識	X	Y	辺長
K305		-220931.550	-74955.598	13.24
K294		-220918.899	-74959.534	6.40
K399		-220920.771	-74965.661	2.03
S160		-220922.680	-74966.374	1.36
S161		-220923.980	-74965.953	10.82
K494		-220934.804	-74966.100	10.99
倍積 2A		235.246403		
面積 A		117.6232015	地積	117.62 m <sup>2</sup>

⑧ 地番 4644-8

測点	標識	X	Y	辺長
K409		-220935.388	-74954.404	4.01
K305		-220931.550	-74955.598	10.99
K494		-220934.804	-74966.100	5.56
S162		-220940.364	-74966.175	12.77
倍積 2A		109.265512		
面積 A		54.6327560	地積	54.63 m <sup>2</sup>

昭和63年11月4日 登記

作製者

土地家屋  
調査士

宇部市松山町2丁目3番9号

高杉千河生

(昭和63年10月24日作製)

山口県土地家屋調査士会 用紙

申請人

山口県吉敷郡阿知須町4821番地03

株式会社 二の宮

代表取締役 野村春夫



縮尺

1/

地図番号

152985

前

4645-1

後

4645-1--6

新

4645-3,-4  
4642-7,-10,-11  
4642-9

地番 4645-1~-6

耕

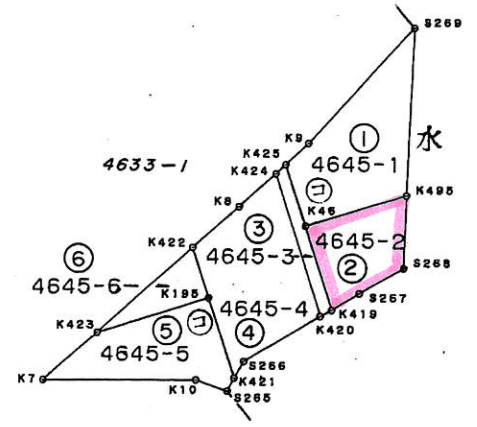
土地所在  
地積測量

1/2

土地の所在 ~~吉敷郡阿知須町~~ 宇尾後

山口市阿知須

4645-1は4633-3に合筆  
4645-2は4642-9に合筆  
4645-6は4633-10に合筆  
4645-5は4633-11に合筆



境界点	境界標の種類
①	石 杭
②	金 属 標
③	コンクリート杭
④	刻ミ ( )

昭和63年11月4日 登記

作製者 土地家屋調査士 宇部市松山町2丁目3番9号  
高杉千河生 (昭和63年10月24日作製)  
山口県土地家屋調査士会 用紙

申請人 株式会社 二の宮 村春夫  
縮尺 1/500  
地図番号 M23-2

152986

前

4645-1

後

4645-1~6

新

4645-7,-4  
4645-7,-10,-11  
4642-9

地番 4645-1,-2,-3  
-4,-5,-6

耕

土地所在図  
地積測量図

2/2

土地の所在 吉敷郡阿知須町字尾後  
山口市阿知須

⑤ 地番 4645-5

測点	標識	X	Y	辺長
K421		-220947.567	-74979.449	0.95
S265		-220948.399	-74979.909	2.15
K10		-220947.680	-74981.937	10.05
K7		-220947.717	-74991.993	4.74
K423		-220944.557	-74988.450	7.70
K195		-220942.270	-74981.092	5.54
倍積 2A		84.902765		
面積 A		42.4513825	地積	42.45 m <sup>2</sup>

⑥ 地番 4645-6

測点	標識	X	Y	辺長
K195		-220942.270	-74981.092	7.70
K423		-220944.557	-74988.450	8.46
K422		-220938.923	-74982.133	3.50
倍積 2A		27.007993		
面積 A		13.5039965	地積	13.50 m <sup>2</sup>

① 地番 4645-1

測点	標識	X	Y	辺長
K495		-220935.419	-74968.083	11.12
S269		-220924.301	-74967.617	10.32
K9		-220932.007	-74974.484	2.03
K425		-220933.380	-74975.989	4.28
K46		-220937.474	-74974.714	6.94
倍積 2A		116.447382		
面積 A		58.2236910	地積	58.22 m <sup>2</sup>

② 地番 4645-2

測点	標識	X	Y	辺長
K419		-220942.983	-74973.001	2.08
S267		-220941.920	-74971.206	3.38
S268		-220940.207	-74968.284	4.79
K495		-220935.419	-74968.083	6.94
K46		-220937.474	-74974.714	5.76
倍積 2A		62.046163		
面積 A		31.0230815	地積	31.02 m <sup>2</sup>

③ 地番 4645-3

測点	標識	X	Y	辺長
K420		-220943.419	-74973.736	9.86
K424		-220933.998	-74976.666	0.91
K425		-220933.380	-74975.989	10.05
K419		-220942.983	-74973.001	0.85
倍積 2A		16.549730		
面積 A		8.2748650	地積	8.27 m <sup>2</sup>

④ 地番 4645-4

測点	標識	X	Y	辺長
K421		-220947.567	-74979.449	9.05
K422		-220938.923	-74982.133	4.07
K8		-220936.208	-74979.089	3.27
K424		-220933.998	-74976.666	9.86
K420		-220943.419	-74973.736	5.91
S266		-220946.433	-74978.822	1.29
倍積 2A		122.424720		
面積 A		61.2123600	地積	61 m <sup>2</sup>

昭和63年11月4日登記

作製者

土地家屋  
調査士

宇部市松山町2丁目3番9号  
高杉千河生

(昭和63年10月24日作製)

山口県土地家屋調査士会用品

申請人

山口県吉敷郡阿知須町4821番地03  
株式会社 二の宮

代表取締役 野村春夫



縮尺

1/

地図番号

152936

前

後

新

4626-25, -27, -28, -29, -30, -31, -32, -33, -34, -35, -36, -37, -38, -39, -40, -41, -42, -43, -44, -45, -46, -47, -48, -49, -50, -51, -52, -53, -54, -55, -56, -57, -58, -59, -60, -61, -62, -63, -64, -65, -66, -67, -68, -69, -70, -71, -72, -73, -74, -75, -76, -77, -78, -79, -80, -81, -82, -83, -84, -85, -86, -87, -88, -89, -90, -91, -92, -93, -94, -95, -96, -97, -98, -99, -100

4626-25, -27, -28, -29, -30, -31, -32, -33, -34, -35, -36, -37, -38, -39, -40, -41, -42, -43, -44, -45, -46, -47, -48, -49, -50, -51, -52, -53, -54, -55, -56, -57, -58, -59, -60, -61, -62, -63, -64, -65, -66, -67, -68, -69, -70, -71, -72, -73, -74, -75, -76, -77, -78, -79, -80, -81, -82, -83, -84, -85, -86, -87, -88, -89, -90, -91, -92, -93, -94, -95, -96, -97, -98, -99, -100

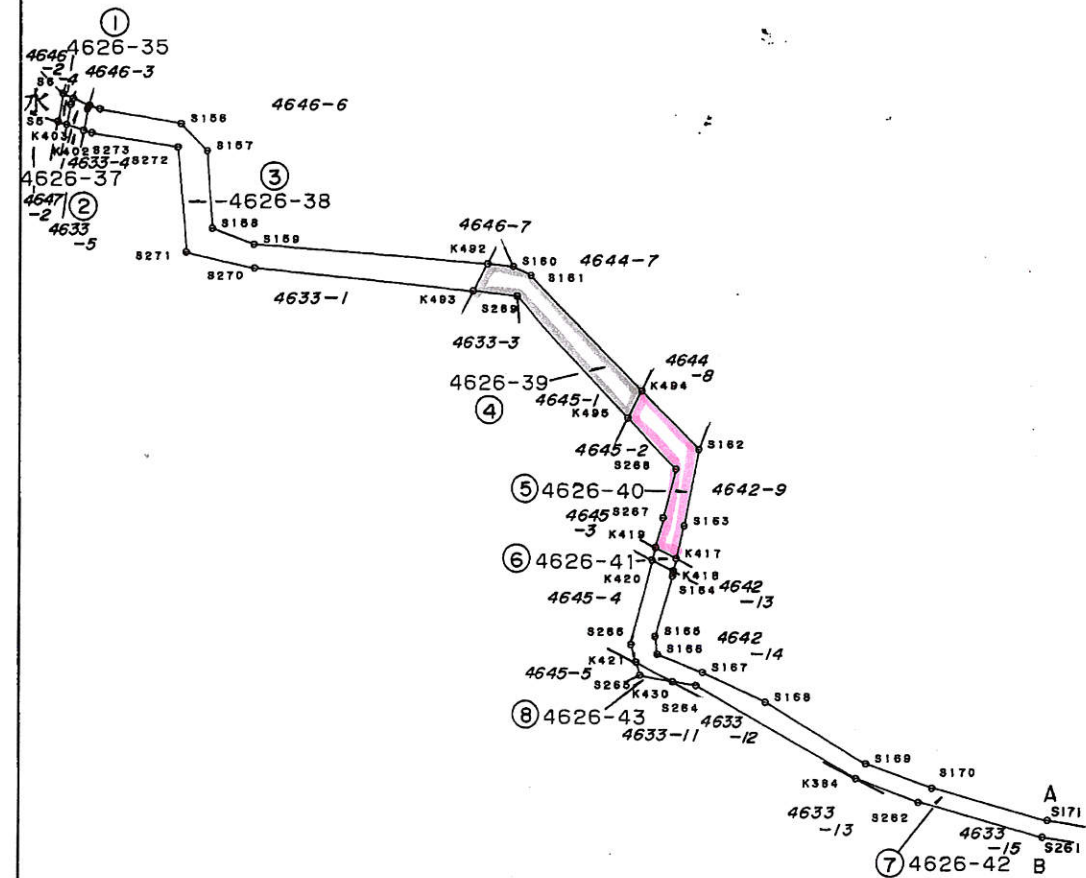
地番 4626-35, -37~58

耕

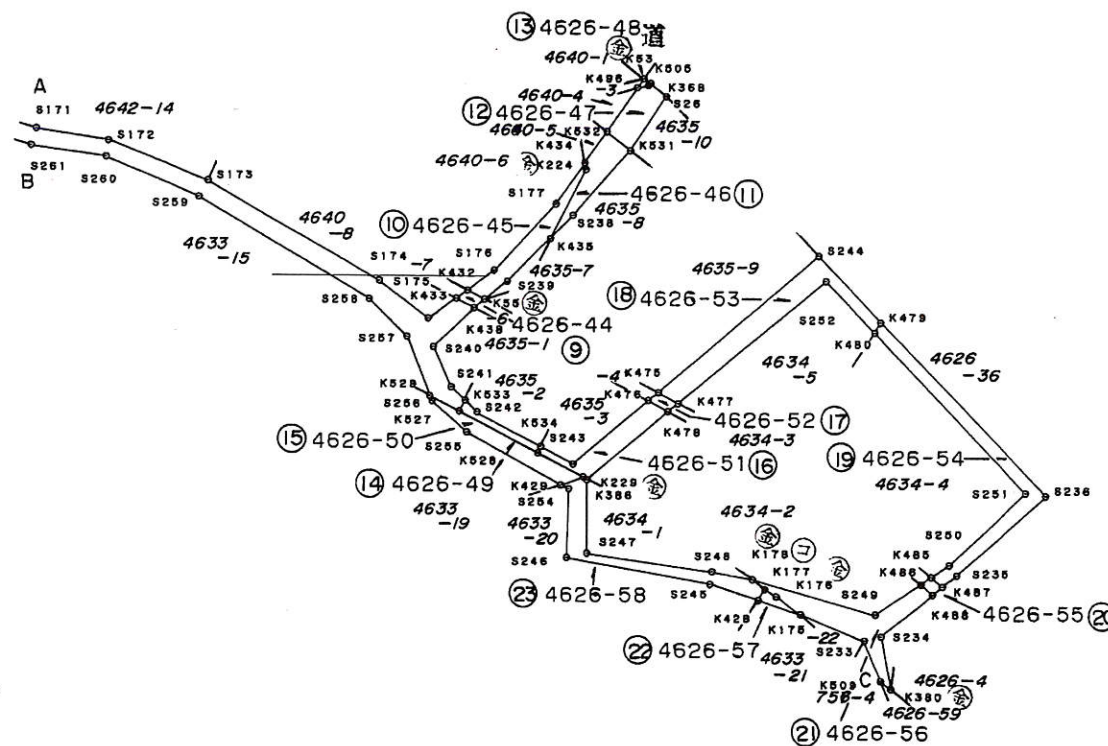
土地所在図  
地積測量図

1/7

土地の所在 吉敷郡阿知須町字尾後  
山口市阿知須



4626-45は4640-612合筆  
 4626-53は4634-512合筆  
 4626-34は4634-411合筆  
 4626-39は4633-311合筆  
 4626-40は4642-911合筆  
 4626-47は757-10  
 4626-43は4633-111合筆



昭和63年12月15日 登記

作製者

土地家屋  
調査士

宇部市松山町2丁目3番9  
高杉千河生

(昭和63年12月15日作製)

山口県土地家屋調査士会用紙

申請人

山口県吉敷郡阿知須町4821番地の3

株式会社 二の宮

代表取締役 野村泰夫

縮尺

1/500

地図番号

M23-2, M23-4

152938

前

後

新

4626-35

4626-35, -37 ~ -41

4626-35, -37, -38, -39, -40, -41, -42, -43, -44, -45, -46, -47, -48, -49, -50, -51, -52, -53, -54, -55, -56, -57, -58, -59, -60, -61, -62, -63, -64, -65, -66, -67, -68, -69, -70, -71, -72, -73, -74, -75, -76, -77, -78, -79, -80, -81, -82, -83, -84, -85, -86, -87, -88, -89, -90, -91, -92, -93, -94, -95, -96, -97, -98, -99, -100

地番 4626-35, -37 ~ -41

耕

土地所在図  
地積測量図

3/7

土地の所在 吉敷郡阿知須町字尾後

山口市阿知須

④ 地番 4626-39

測点	標識	X	Y	辺長
K494		-220934.804	-74966.100	10.82
S161		-220923.980	-74965.953	1.36
S160		-220922.680	-74966.374	1.76
K492		-220921.339	-74967.519	2.09
K493		-220921.951	-74969.524	3.02
S269		-220924.301	-74967.617	11.12
K495		-220935.419	-74968.083	2.07
倍積 2A		51.424436		
面積 A		25.7122180	地積	25.71 m <sup>2</sup>

⑤ 地番 4626-40

測点	標識	X	Y	辺長
K417		-220944.481	-74972.535	2.28
S163		-220943.309	-74970.570	5.29
S162		-220940.364	-74966.175	5.56
K494		-220934.804	-74966.100	2.07
K495		-220935.419	-74968.083	4.79
S268		-220940.207	-74968.284	3.38
S267		-220941.920	-74971.208	2.08
K419		-220942.983	-74973.001	1.56
倍積 2A		39.816995		
面積 A		19.9084975	地積	19.90 m <sup>2</sup>

⑥ 地番 4626-41

測点	標識	X	Y	辺長
K417		-220944.481	-74972.535	1.56
K419		-220942.983	-74973.001	0.85
K420		-220943.419	-74973.736	1.57
K418		-220944.918	-74973.269	0.85
倍積 2A		2.608551		
面積 A		1.3042755	地積	1.30 m <sup>2</sup>

① 地番 4626-35

測点	標識	X	Y	辺長
K401		-220893.373	-74979.516	0.74
S6		-220892.685	-74979.794	1.93
S5		-220893.782	-74981.382	0.64
K403		-220894.358	-74981.093	1.40
K267		-220893.585	-74979.924	0.45
倍積 2A		2.522971		
面積 A		1.2614855	地積	1.26 m <sup>2</sup>

② 地番 4626-37

測点	標識	X	Y	辺長
K544		-220894.486	-74979.067	1.20
K401		-220893.373	-74979.516	0.45
K267		-220893.585	-74979.924	1.40
K403		-220894.358	-74981.093	1.21
K402		-220895.443	-74980.549	1.48
K266		-220894.615	-74979.315	0.27
倍積 2A		4.347442		
面積 A		2.1737210	地積	2.17 m <sup>2</sup>

③ 地番 4626-38

測点	標識	X	Y	辺長
K493		-220921.951	-74969.524	15.17
S270		-220910.174	-74979.086	4.67
S271		-220906.197	-74981.538	7.14
S272		-220900.762	-74976.897	5.89
S273		-220895.951	-74980.295	0.56
K402		-220895.443	-74980.549	1.48
K266		-220894.615	-74979.315	0.27
K544		-220894.486	-74979.067	0.77
S155		-220895.204	-74978.777	5.52
S156		-220899.746	-74975.634	2.53
S157		-220902.285	-74975.671	5.33
S158		-220906.309	-74979.180	2.97
S159		-220909.048	-74978.012	16.16
K492		-220921.339	-74967.519	2.09
倍積 2A		115.742679		
面積 A		57.8713395	地積	57 m <sup>2</sup> 87

昭和63年12月15日 登記

作製者

土地家屋  
調査士

宇部市松山町2丁目3番9号

高杉千河生

(昭和63年12月14日作製)

山口県土地家屋調査士会 用紙

申請人

山口県吉敷郡阿知須町4821番地の3

株式会社 二の宮

代表取締役社長 野村春夫

縮尺

1/

地図番号