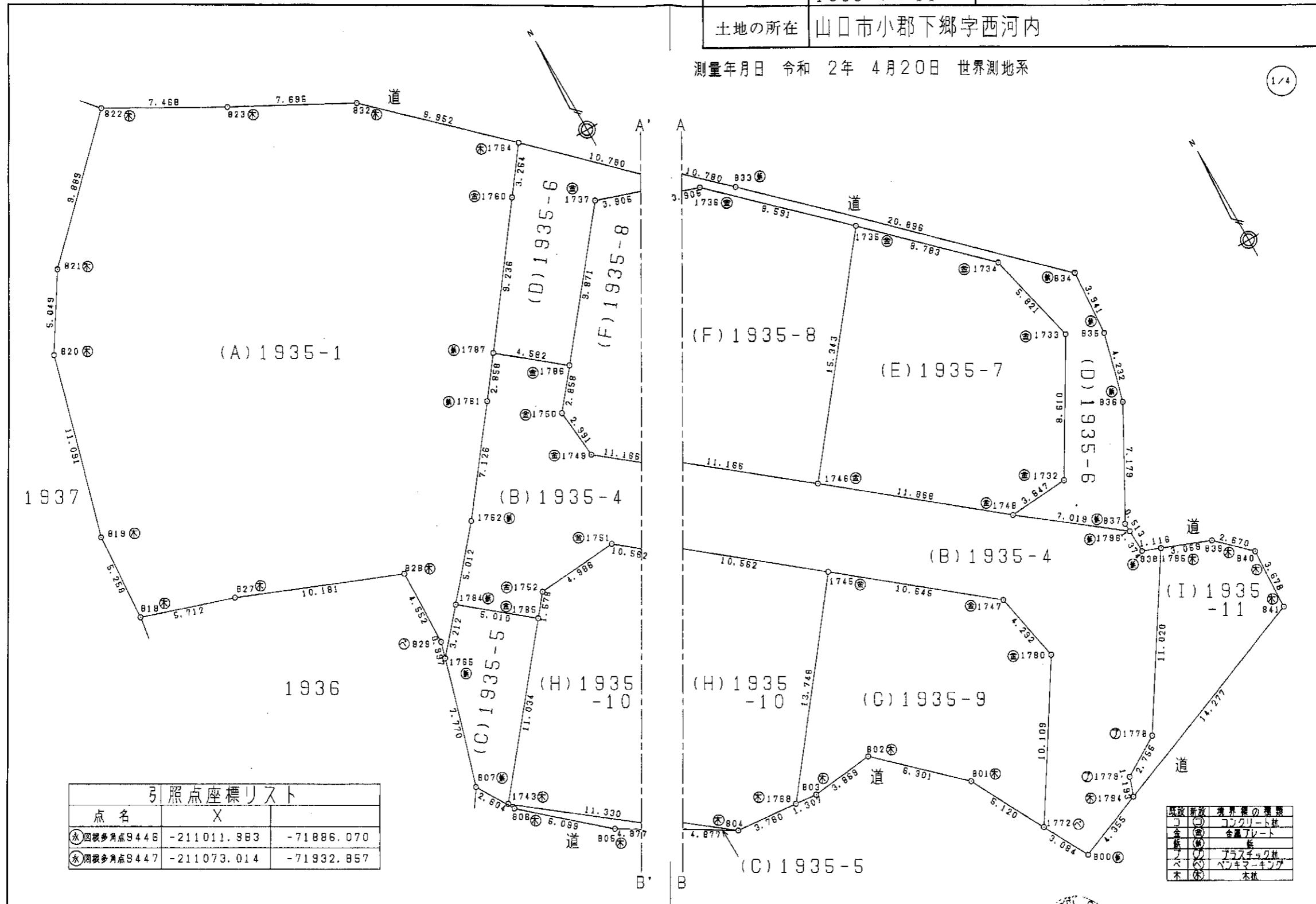


請求部分	所在	山口市小郡下郷字西河内	地番	1935番8
出力縮尺	1/500	精度分	甲三	座標系又番号は記号
作成年月日		III	分類	地図(法第14条第1項)
		備付年月日(原図)	昭和46年3月1日	補記事項
				種類
				法務局作成地図

地番	1935-1 1935-4~-11	土地積測量図
土地の所在	山口市小郡下郷字西河内	

測量年月日 令和 2年 4月20日 世界測地系

1/4



点名	X	Y
水四視多角点9446	-211011.983	-71886.070
水四視多角点9447	-211073.014	-71932.857

作成者	山口市黒川200番地1 測量士登録番号43497号 岩 山 月 出 (令和 2年 4月30日作成)	縮尺	1/
-----	---	----	----

申請人	山口市赤妻町20番13号 総合建設株式会社 代表取締役 岩 山 月 出	縮尺	1/250
-----	---	----	-------

(1) 令和2年7月17日
この図面に記録されている土地の全部又は一部についてその所在又は地番が変更された。
上記の日付は、この図面に変更内容を記録した日付である。

地番	1935-1 1935-4~-11	土地積測	土地積測
土地の所在	山口市小郡下郷字西河内		

座標求積表

地番	NO	標識	X	Y	辺長	測線
(C)1935	807	(鉄)	-210924.396	-72017.991		
-5	806	(木杭)	-210926.617	-72016.631	2.604	807- 806
	805	(木杭)	-210930.653	-72012.058	6.099	806- 805
	804	(木杭)	-210933.182	-72007.888	4.877	805- 804
	1743	(※)金属プレート	-210926.207	-72016.816	11.330	804- 1743
	1785	(※)金属プレート	-210917.664	-72009.833	11.034	1743- 1785
	1784	(鉄)	-210914.505	-72013.722	5.010	1785- 1784
	1765	(鉄)	-210916.935	-72015.822	3.212	1784- 1765
	807	(鉄)	-210924.396	-72017.991	7.770	1765- 807
		倍面積	82.815361	m ²		
		面積	46.4076805	m ²	地積	46.40 m ²
(D)1935	1787	(鉄)	-210902.813	-72004.341		
-6	1786	(※)金属プレート	-210905.702	-72000.784	4.582	1787- 1786
	1737	(※)金属プレート	-210898.040	-71994.561	9.871	1786- 1737
	1736	(※)金属プレート	-210899.266	-71990.853	3.905	1737- 1736
	1735	(※)金属プレート	-210905.941	-71983.966	9.591	1736- 1735
	1734	(※)金属プレート	-210912.056	-71977.661	8.783	1735- 1734
	1733	(※)金属プレート	-210917.719	-71976.316	5.821	1734- 1733
	1732	(※)金属プレート	-210925.112	-71980.729	8.610	1733- 1732
	1748	(※)金属プレート	-210925.367	-71984.367	3.647	1732- 1748
	1796	(鉄)	-210929.680	-71978.829	7.019	1748- 1796
	837	(鉄)	-210929.167	-71978.849	0.513	1796- 837
	836	(鉄)	-210922.891	-71975.364	7.179	837- 836
	835	(鉄)	-210918.798	-71974.288	4.232	836- 835
	834	(鉄)	-210914.866	-71974.028	3.841	835- 834
	833	(鉄)	-210900.303	-71989.014	20.896	834- 833
	1764	(木杭)	-210892.845	-71996.798	10.780	833- 1764
	1760	(※)金属プレート	-210895.448	-71998.768	3.264	1764- 1760
	1787	(鉄)	-210902.813	-72004.341	9.236	1760- 1787
		倍面積	257.781284	m ²		
		面積	128.8906420	m ²	地積	128.89 m ²
(E)1935	1746	(※)金属プレート	-210917.893	-71993.586		
-7	1748	(※)金属プレート	-210925.367	-71984.367	11.868	1746- 1748
	1732	(※)金属プレート	-210925.112	-71980.729	3.647	1748- 1732
	1733	(※)金属プレート	-210917.719	-71976.316	8.610	1732- 1733
	1734	(※)金属プレート	-210912.056	-71977.661	5.821	1733- 1734
	1735	(※)金属プレート	-210905.941	-71983.966	8.783	1734- 1735
	1746	(※)金属プレート	-210917.893	-71993.586	15.343	1735- 1746
		倍面積	388.668205	m ²		
		面積	194.3341025	m ²	地積	194.33 m ²

座標求積表

地番	NO	標識	X	Y	辺長	測線
(A)1935	818	(木杭)	-210905.803	-72030.287		
-1	827	(木杭)	-210907.605	-72024.867	5.712	818- 827
	828	(木杭)	-210911.427	-72015.431	10.181	827- 828
	829	(バンキマーキング)	-210915.978	-72015.544	4.552	828- 829
	1765	(鉄)	-210916.935	-72015.822	0.997	829- 1765
	1784	(鉄)	-210914.505	-72013.722	3.212	1765- 1784
	1762	(鉄)	-210910.714	-72010.444	5.012	1784- 1762
	1761	(鉄)	-210905.092	-72006.065	7.126	1762- 1761
	1787	(鉄)	-210902.813	-72004.341	2.858	1761- 1787
	1760	(※)金属プレート	-210895.448	-71998.768	9.236	1787- 1760
	1764	(木杭)	-210892.845	-71996.798	3.264	1760- 1764
	832	(木杭)	-210885.960	-72003.984	9.952	1764- 832
	823	(木杭)	-210882.335	-72010.772	7.695	832- 823
	822	(木杭)	-210878.667	-72017.277	7.468	823- 822
	821	(木杭)	-210885.595	-72024.333	9.889	822- 821
	820	(木杭)	-210889.858	-72027.036	5.049	821- 820
	819	(木杭)	-210900.555	-72029.969	11.091	820- 819
	818	(木杭)	-210905.803	-72030.287	5.258	819- 818
		倍面積	1404.602932	m ²		
		面積	702.3014660	m ²	地積	702.30 m ²
(B)1935	1784	(鉄)	-210914.505	-72013.722		
-4	1785	(※)金属プレート	-210917.684	-72009.833	5.010	1784- 1785
	1752	(※)金属プレート	-210916.443	-72008.834	1.578	1785- 1752
	1751	(※)金属プレート	-210916.061	-72003.863	4.986	1752- 1751
	1745	(※)金属プレート	-210922.709	-71995.656	10.562	1751- 1745
	1747	(※)金属プレート	-210929.398	-71987.375	10.645	1745- 1747
	1790	(※)金属プレート	-210933.607	-71986.535	4.292	1747- 1790
	1772	(バンキマーキング)	-210942.129	-71991.973	10.109	1790- 1772
	800	(鉄)	-210944.847	-71990.515	3.084	1772- 800
	1794	(木杭)	-210943.274	-71986.454	4.355	800- 1794
	1779	(プラスチック杭)	-210942.147	-71986.064	1.193	1794- 1779
	1778	(プラスチック杭)	-210940.731	-71983.699	2.756	1779- 1778
	1795	(木杭)	-210931.463	-71977.737	11.020	1778- 1795
	838	(鉄)	-210931.053	-71978.775	1.116	1795- 838
	1796	(鉄)	-210929.680	-71978.829	1.374	838- 1796
	1748	(※)金属プレート	-210925.367	-71984.367	7.019	1796- 1748
	1746	(※)金属プレート	-210917.893	-71993.586	11.868	1748- 1746
	1749	(※)金属プレート	-210910.895	-72002.288	11.165	1746- 1749
	1750	(※)金属プレート	-210907.920	-72002.586	2.991	1749- 1750
	1786	(※)金属プレート	-210905.702	-72000.784	2.858	1750- 1786
	1787	(鉄)	-210902.813	-72004.341	4.582	1786- 1787
	1761	(鉄)	-210905.092	-72006.065	2.858	1787- 1761
	1762	(鉄)	-210910.714	-72010.444	7.126	1761- 1762
	1784	(鉄)	-210914.505	-72013.722	5.012	1762- 1784
		倍面積	656.706435	m ²		
		面積	328.3532175	m ²	地積	328.35 m ²

作成者	山口市黒川200番地1 測量士登録番号43497号 岩山月出 (令和2年4月30日作成)	縮尺	1/
-----	--	----	----

申請人	山口市赤妻町20番13号 総合建設株式会社 代表取締役 岩山月出	縮尺	1/
-----	--	----	----

(1) 令和2年7月17日
この図面に記録されている土地の全部又は一部についてその所在又は地番が変更された。
上記の日付は、この図面に変更内容を記録した日付である。

地番	1935-1 1935-4~-11	土地積測	土地積測
土地の所在	山口市小郡下郷字西河内		

面積一覧表

地番	面積
(A)1935-1	702.3014660 m ²
(B)1935-4	328.3532175 m ²
(C)1935-5	46.4076805 m ²
(D)1935-6	128.8906420 m ²
(E)1935-7	194.3341025 m ²
(F)1935-8	205.8537795 m ²
(G)1935-9	157.0354870 m ²
(H)1935-10	218.7367835 m ²
(I)1935-11	62.5834255 m ²
合計	2044.4965840 m ²

座標求積表 3/4

地番	NO	標識	X	Y	辺長	測線
(F)19351749	(※)金属プレート	-210910.896	-72002.288			
-8	1746	(※)金属プレート	-210917.893	-71993.586	11.186	1749-1746
	1735	(※)金属プレート	-210905.941	-71983.966	15.343	1746-1735
	1736	(※)金属プレート	-210899.266	-71990.853	9.591	1735-1736
	1737	(※)金属プレート	-210888.040	-71994.661	3.905	1736-1737
	1786	(※)金属プレート	-210905.702	-72000.784	9.871	1737-1786
	1750	(※)金属プレート	-210907.820	-72002.586	2.858	1786-1750
	1748	(※)金属プレート	-210910.896	-72002.288	2.991	1750-1748
		倍面積	411.707559		m ²	
		面積	205.8537795		m ² 地積	205.85 m ²
(G)19351768	(木杭)	-210933.539	-72004.125			
-9	803	(木杭)	-210933.663	-72002.824	1.307	1768-803
	802	(木杭)	-210933.290	-71998.973	3.869	803-802
	801	(木杭)	-210937.617	-71994.393	6.301	802-801
	1772	(ペンキマーキング)	-210942.129	-71991.973	5.120	801-1772
	1790	(※)金属プレート	-210933.607	-71986.535	10.109	1772-1790
	1747	(※)金属プレート	-210929.398	-71987.375	4.292	1790-1747
	1745	(※)金属プレート	-210922.709	-71995.656	10.645	1747-1745
	1768	(木杭)	-210933.539	-72004.125	13.748	1745-1768
		倍面積	314.070974		m ²	
		面積	157.0354870		m ² 地積	157.03 m ²
(H)19351743	(※)金属プレート	-210926.207	-72016.816			
-10	804	(木杭)	-210933.182	-72007.888	11.330	1743-804
	1768	(木杭)	-210933.539	-72004.125	3.780	804-1768
	1745	(※)金属プレート	-210922.709	-71995.656	13.748	1768-1745
	1751	(※)金属プレート	-210916.061	-72003.863	10.562	1745-1751
	1752	(※)金属プレート	-210916.443	-72008.834	4.986	1751-1752
	1785	(※)金属プレート	-210917.664	-72009.833	1.578	1752-1785
	1743	(※)金属プレート	-210926.207	-72016.816	11.034	1785-1743
		倍面積	437.473567		m ²	
		面積	218.7367835		m ² 地積	218.73 m ²
(I)19351794	(木杭)	-210943.274	-71986.454			
-11	841	(木杭)	-210938.118	-71973.141	14.277	1794-841
	840	(木杭)	-210934.444	-71972.972	3.678	841-840
	839	(木杭)	-210932.588	-71974.892	2.670	840-839
	1795	(木杭)	-210931.463	-71977.737	3.059	839-1795
	1778	(プラスチック杭)	-210940.731	-71983.899	11.020	1795-1778
	1779	(プラスチック杭)	-210942.147	-71986.064	2.756	1778-1779
	1794	(木杭)	-210943.274	-71986.454	1.193	1779-1794
		倍面積	125.166851		m ²	
		面積	62.5834255		m ² 地積	62.58 m ²

*公式 $A=1/2 \sum (X2-X1)(Y1+Y2)$

作成者	山口市黒川200番地1 測量士登録番号43497号 岩山月出 (令和2年4月30日作成)	縮尺	1/	申請人	山口市赤妻町20番13号 総合建設株式会社 代表取締役 岩山月出	縮尺	1/
-----	--	----	----	-----	--	----	----

(1) 令和2年7月17日
この図面に記録されている土地の全部又は一部についてその所在又は地番が変更された。
上記の日付は、この図面に変更内容を記録した日付である。

地番	1935-1 1935-4~-11	土地積測	所在図
土地の所在	山口市小郡下郷字西河内		

4/4

境界点	引照点	距離	角度
	9446	76.901	217-28-27
	9447		
1772	9446	126.866	303-24-32
	9447	143.616	335-41-36
1778	9446	120.865	306-07-22
	9447	141.717	338-68-34
1779	9446	121.967	304-55-50
	9447	141.270	337-52-29
1784	9446	160.614	307-21-56
	9447	177.845	332-58-16
1785	9446	155.606	307-18-39
	9447	173.375	333-38-30
1786	9446	156.381	312-48-53
	9447	180.675	337-54-12
1787	9446	160.854	312-42-31
	9447	184.603	337-13-04
1789	9446	127.083	305-59-59
	9447	146.837	337-34-12
1790	9446	127.421	307-57-32
	9447	149.384	338-56-28
1794	9446	121.647	304-23-25
	9447	140.375	337-33-14
1795	9446	122.009	311-17-45
	9447	148.495	342-24-30
1796	9446	124.008	311-34-55
	9447	150.528	342-13-02

境界点	引照点	距離	角度
	9446	76.901	217-28-27
	9447		
839	9446	118.134	311-47-33
	9447	146.582	343-20-08
840	9446	116.466	311-44-28
	9447	144.260	343-51-17
841	9446	114.181	310-18-32
	9447	140.789	343-22-22
1732	9446	128.479	312-32-36
	9447	155.457	342-03-53
1733	9446	130.499	316-14-51
	9447	161.261	344-21-57
1734	9446	135.552	317-29-32
	9447	187.077	344-26-42
1735	9446	144.321	317-17-15
	9447	174.716	342-59-27
1736	9446	153.898	317-05-21
	9447	183.172	341-32-29
1737	9446	157.332	316-24-15
	9447	185.535	340-34-30
1743	9446	156.371	303-16-01
	9447	169.120	330-14-06
1745	9446	141.347	309-10-04
	9447	162.897	337-19-28
1746	9446	142.873	311-11-24
	9447	166.685	338-37-12
1747	9446	130.702	309-11-14
	9447	153.616	339-12-46
1748	9446	131.014	311-23-07
	9447	156.374	340-46-03
1749	9446	154.030	311-01-01
	9447	176.360	336-48-57
1750	9446	156.221	311-46-07
	9447	179.215	337-06-10
1751	9446	151.909	309-09-25
	9447	172.268	335-39-28
1752	9446	155.560	307-53-29
	9447	174.032	334-06-53
1760	9446	162.115	315-57-32
	9447	189.404	339-38-08
1761	9446	160.700	311-41-40
	9447	183.186	336-26-40
1762	9446	160.388	309-09-13
	9447	179.892	334-27-00
1764	9446	162.649	317-05-43
	9447	191.179	340-27-38
1766	9446	160.841	308-13-27
	9447	176.759	332-00-24
1768	9446	141.741	303-36-10
	9447	156.628	332-56-03

境界点	引照点	距離	角度
	9446	76.901	217-28-27
	9447		
800	9446	124.161	302-43-57
	9447	140.539	335-46-43
801	9446	131.393	304-28-13
	9447	148.725	335-33-32
802	9446	137.621	304-52-35
	9447	154.577	334-40-37
803	9446	140.590	303-51-15
	9447	155.930	333-20-21
804	9446	146.084	302-53-52
	9447	159.690	331-46-58
805	9446	149.958	302-50-38
	9447	162.909	330-54-40
806	9446	156.892	303-10-42
	9447	168.872	330-13-13
807	9446	158.350	303-34-54
	9447	171.275	330-11-39
818	9446	175.089	308-21-45
	9447	193.526	329-46-18
819	9446	181.998	307-45-09
	9447	197.921	330-38-56
820	9446	186.509	310-54-13
	9447	205.950	332-47-15
821	9446	187.325	312-25-51
	9447	208.552	333-59-02
822	9446	187.052	315-27-24
	9447	211.890	336-31-15
823	9446	179.897	316-06-50
	9447	205.984	337-46-27
827	9446	173.865	306-56-38
	9447	189.278	330-54-53
828	9446	163.847	307-51-32
	9447	181.453	332-55-56
829	9446	161.185	306-33-25
	9447	177.475	332-13-52
832	9446	172.585	316-54-14
	9447	200.121	339-10-51
833	9446	151.888	317-19-51
	9447	181.811	341-59-17
834	9446	131.028	317-49-59
	9447	163.419	345-24-29
835	9446	128.319	316-34-06
	9447	159.684	344-57-44
836	9446	126.138	314-56-06
	9447	156.025	344-11-26
837	9446	124.354	311-45-09
	9447	151.021	342-16-10
838	9446	123.050	311-07-14
	9447	149.203	342-04-33

作成者	山口市黒川200番地1 測量士登録番号43497号 岩山月出 (令和2年4月30日作成)	縮尺	1/
-----	--	----	----

申請人	山口市赤妻町20番13号 総合建設株式会社 代表取締役 岩山月出	縮尺	1/
-----	--	----	----

(1) 令和2年7月17日
この図面に記録されている土地の全部又は一部についてその所在又は地番が変更された。
上記の日付は、この図面に変更内容を記録した日付である。



2024/04/05 15:29 現在の情報です。

表題部 (土地の表示)	調製	余白	不動産番号	2500010224820
地図番号	S51-2	筆界特定	余白	
所在	山口市小郡下郷字西河内			余白
①地番	②地目	③地積	原因及びその日付〔登記の日付〕	
1935番7	山林	194: :	1935番1から分筆 〔令和2年5月21日〕	

権利部 (甲区) (所有権に関する事項)			
順位番号	登記の目的	受付年月日・受付番号	権利者その他の事項
1	合併による所有権登記	令和2年5月11日 第8360号	所有者 山口市赤妻町20番13号 総合建設株式会社 順位4番の登記を転写 令和2年5月11日受付 第8361号

- * 「登記の目的」欄に「相続人申告」と記載されている登記は、所有権の登記名義人（所有者）の相続人からの申出に基づき、登記官が職権で、申出があった相続人の住所・氏名等を付記したものであり、権利関係を公示するものではない。
- * 下線のあるものは抹消事項であることを示す。