

請求部分	所在	山口市小郡下郷字西河内			地番	1935番8			
出力縮尺	1/500	精度分区	甲三	座標系 番号 付記号	Ⅲ	分類	地図(法第14条第1項)	種類	法務局作成地図
作成年月日				備付年月日 (原図)		昭和46年3月1日	補記事項		

地番	1937-1 1937-2~1937-4	土地所在図
土地積測量図	土地の所在 山口市小郡下郷字西河内	

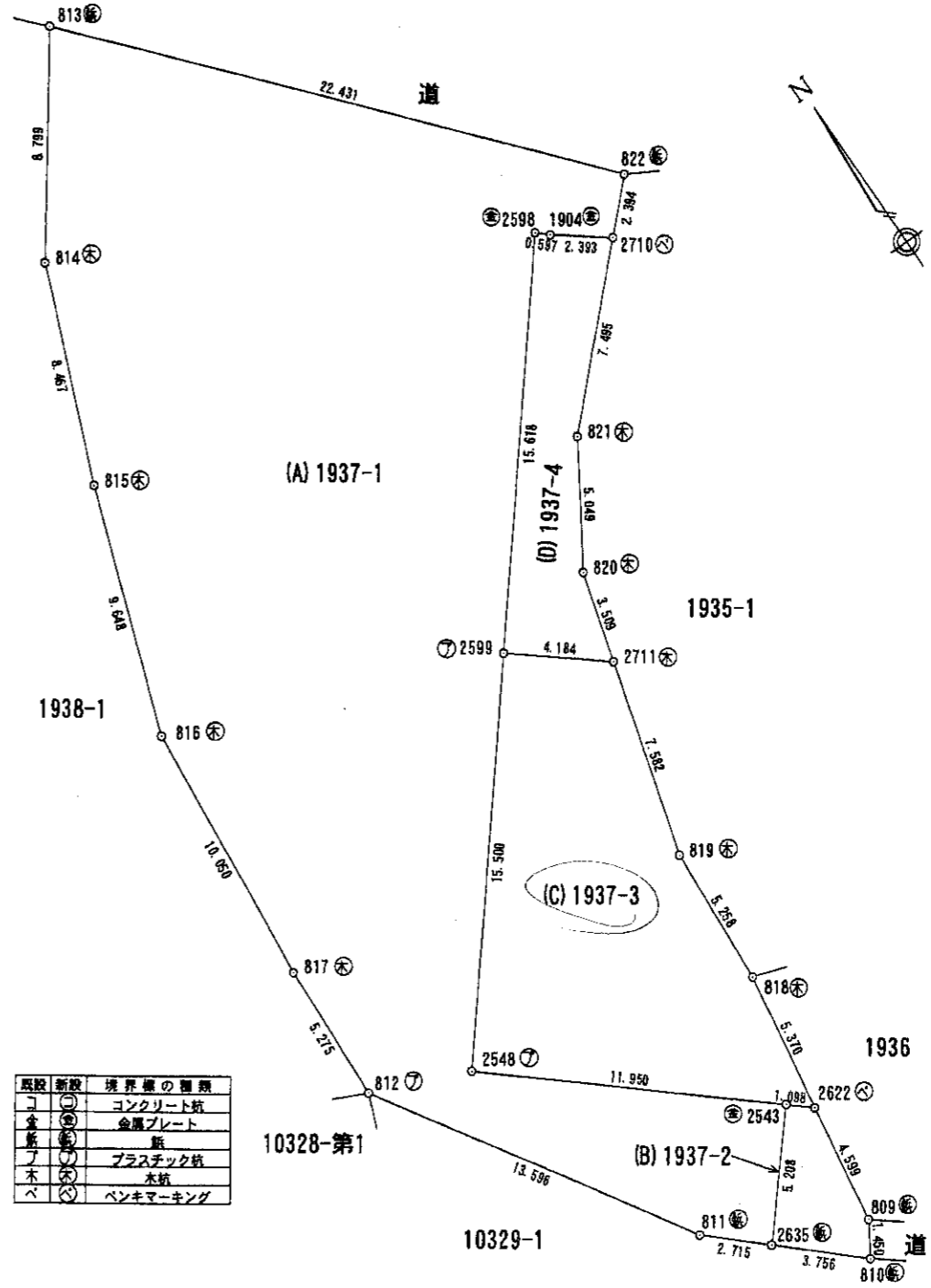
測量年月日 令和 5年 2月 3日 世界測地系

(1/2)

点名	X	Y
④ 図根多角点9446	-211011.983	-71886.070
④ 図根多角点9447	-211073.014	-71932.857

境界点	引照点	距離	角度
	9446	76.901	217-28-27
	9447		
2635	9446	178.358	303-11-25
	9447	188.882	327-08-39
2622	9446	176.666	304-49-07
	9447	189.383	328-44-57
2543	9446	177.758	304-51-18
	9447	190.427	328-38-49
2548	9446	189.651	305-13-12
	9447	201.827	327-35-56
2599	9446	189.206	309-54-27
	9447	207.239	331-40-08
2711	9446	185.022	309-55-24
	9447	203.379	332-07-09
2598	9446	190.040	314-37-16
	9447	213.695	335-32-29
1904	9446	189.443	314-37-53
	9447	213.150	335-36-26
2710	9446	187.070	314-43-25
	9447	211.044	335-54-51

地番	面積
(A) 1937-1	564.4679085 ㎡
(B) 1937-2	13.9931725 ㎡
(C) 1937-3	129.0806655 ㎡
(D) 1937-4	42.5570165 ㎡
合計	750.0986630 ㎡



取説	新設	境界線の種類
コ	○	コンクリート杭
金	●	金属プレート
鉄	⊙	鉄
フ	○	プラスチック杭
木	○	木杭
ベ	○	ベンキマーキング

作成者 山口市黒川200番地1 測量士登録番号43497号 岩山月出 (令和 5年 2月 7日作成) 縮尺 1/250

申請人 山口市黒川200番地1 岩山月出 縮尺 1/250

地番	1937-1 1937-2~1937-4	土地所在図 地積測量図
土地の所在	山口市小郡下郷字西河内	

座標求積表

地番	NO	標識	X	Y	辺長	測線
(D) 1937	2598	(*) 金属プレート	-210878.496	-72021.334		
-4	2599	(プラスチック杭)	-210890.598	-72031.206	15.618	2598-2599
	2711	(木杭)	-210893.243	-72027.964	4.184	2599-2711
	820	(木杭)	-210889.859	-72027.036	3.509	2711-820
	821	(木杭)	-210885.595	-72024.333	5.049	820-821
	2710	(ペンキマーキング)	-210880.344	-72018.985	7.495	821-2710
	1904	(*) 金属プレート	-210878.891	-72020.886	2.393	2710-1904
	2598	(*) 金属プレート	-210878.496	-72021.334	0.597	1904-2598
		倍面積	85.114033	㎡		
		面積	42.5570165	㎡	地積	42.55 ㎡
		*公式 $A = 1/2 \sum (X_2 - X_1)(Y_1 + Y_2)$				

座標求積表

地番	NO	標識	X	Y	辺長	測線
(A) 1937	813	(板)	-210861.728	-72031.982		
-1	814	(木杭)	-210868.839	-72037.164	8.799	813-814
	815	(木杭)	-210876.681	-72040.357	8.467	814-815
	816	(木杭)	-210885.776	-72043.577	9.648	815-816
	817	(木杭)	-210895.787	-72044.459	10.050	816-817
	812	(プラスチック杭)	-210901.058	-72044.661	5.275	817-812
	811	(板)	-210912.507	-72037.328	13.596	812-811
	2635	(板)	-210914.346	-72035.330	2.715	811-2635
	2543	(*) 金属プレート	-210910.394	-72031.938	5.208	2635-2543
	2548	(プラスチック杭)	-210902.608	-72041.004	11.950	2543-2548
	2599	(プラスチック杭)	-210890.598	-72031.206	15.500	2548-2599
	2598	(*) 金属プレート	-210878.496	-72021.334	15.618	2599-2598
	1904	(*) 金属プレート	-210878.891	-72020.886	0.597	2598-1904
	2710	(ペンキマーキング)	-210880.344	-72018.985	2.393	1904-2710
	822	(板)	-210878.667	-72017.277	2.394	2710-822
	813	(板)	-210861.728	-72031.982	22.431	822-813
		倍面積	1128.935817	㎡		
		面積	564.4679085	㎡	地積	564.46 ㎡
(B) 1937	2543	(*) 金属プレート	-210910.394	-72031.938		
-2	2635	(板)	-210914.346	-72035.330	5.208	2543-2635
	810	(板)	-210916.890	-72032.567	3.756	2635-810
	809	(板)	-210915.655	-72031.808	1.450	810-809
	2622	(ペンキマーキング)	-210911.110	-72031.106	4.599	809-2622
	2543	(*) 金属プレート	-210910.394	-72031.938	1.098	2622-2543
		倍面積	27.986345	㎡		
		面積	13.9931725	㎡	地積	13.99 ㎡
(C) 1937	2599	(プラスチック杭)	-210890.598	-72031.206		
-3	2548	(プラスチック杭)	-210902.608	-72041.004	15.500	2599-2548
	2543	(*) 金属プレート	-210910.394	-72031.938	11.950	2548-2543
	2622	(ペンキマーキング)	-210911.110	-72031.106	1.098	2543-2622
	818	(木杭)	-210905.803	-72030.287	5.370	2622-818
	819	(木杭)	-210900.555	-72029.969	5.258	818-819
	2711	(木杭)	-210893.243	-72027.964	7.582	819-2711
	2599	(プラスチック杭)	-210890.598	-72031.206	4.184	2711-2599
		倍面積	258.161131	㎡		
		面積	129.0805655	㎡	地積	129.08 ㎡

(2/2)

作成者	山口市黒川200番地1 測量士登録番号43497号 岩山月出 令和5年2月7日作成	縮尺	1/
-----	--	----	----

申請人	山口市黒川200番地1 岩山月出	縮尺	1/
-----	---------------------	----	----

地番 1936-1  
1936-2~1936-3 土地積測在図

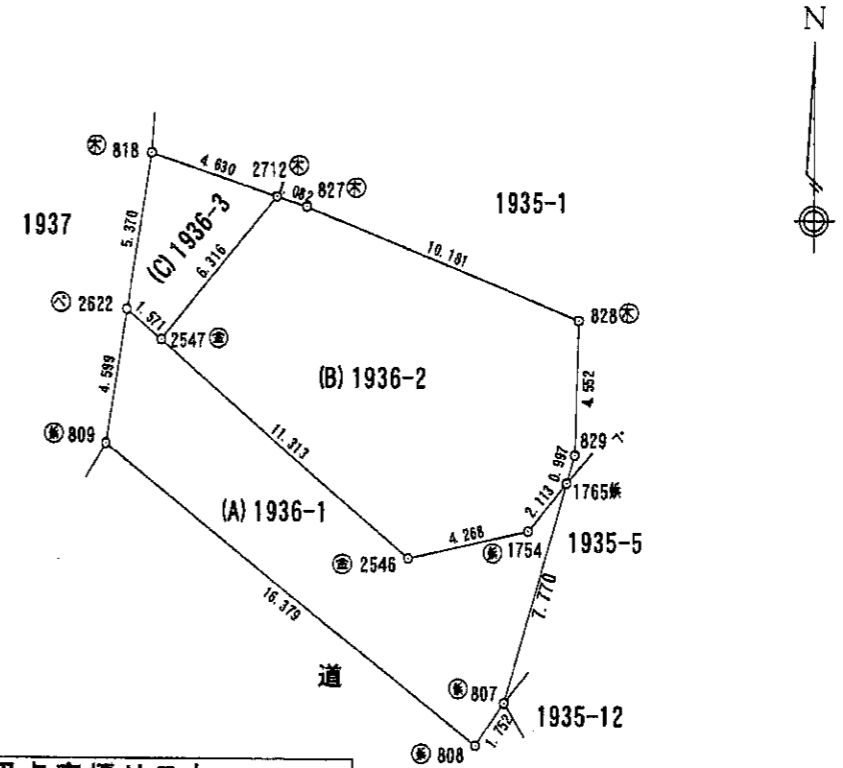
土地の所在 山口市小郡下郷字西河内

測量年月日 令和 5年 2月 3日 世界測地系

座標求積表

地番	NO	標識	X	Y	辺長	測線
(A) 1936	2622	(ペンキマーキング)	-210911.110	-72031.106		
-1	809	(板)	-210915.655	-72031.808	4.599	2622-809
	808	(板)	-210925.841	-72018.981	16.379	809-808
	807	(板)	-210924.396	-72017.991	1.752	808-807
	1765	(板)	-210916.935	-72015.822	7.770	807-1765
	1754	(板)	-210918.568	-72017.163	2.113	1765-1754
	2546	(金属プレート)	-210919.500	-72021.328	4.268	1754-2546
	2547	(金属プレート)	-210912.135	-72029.915	11.313	2546-2547
	2622	(ペンキマーキング)	-210911.110	-72031.106	1.571	2547-2622
倍面積			147.364448		㎡	
面積			73.6822240		㎡	地積 73.68 ㎡
(B) 1936	2712	(木杭)	-210907.284	-72025.894		
-2	2547	(金属プレート)	-210912.135	-72029.915	6.316	2712-2547
	2546	(金属プレート)	-210919.500	-72021.328	11.313	2547-2546
	1754	(板)	-210918.568	-72017.163	4.268	2546-1754
	1765	(板)	-210916.935	-72015.822	2.113	1754-1765
	829	(ペンキマーキング)	-210915.978	-72015.544	0.997	1765-829
	828	(木杭)	-210911.427	-72015.431	4.552	829-828
	827	(木杭)	-210907.605	-72024.867	10.181	828-827
	2712	(木杭)	-210907.284	-72025.894	1.082	827-2712
倍面積			217.199273		㎡	
面積			108.5996365		㎡	地積 108.59 ㎡
(C) 1936	818	(木杭)	-210905.803	-72030.287		
-3	2622	(ペンキマーキング)	-210911.110	-72031.106	5.370	818-2622
	2547	(金属プレート)	-210912.135	-72029.915	1.571	2622-2547
	2712	(木杭)	-210907.284	-72025.894	6.316	2547-2712
	818	(木杭)	-210905.803	-72030.287	4.630	2712-818
倍面積			34.433096		㎡	
面積			17.2165480		㎡	地積 17.21 ㎡

\*公式  $A = 1/2 \sum (X_2 - X_1)(Y_1 + Y_2)$



引照点座標リスト

点名	X	Y
*四角多角点9446	-211011.983	-71886.070
*四角多角点9447	-211073.014	-71932.857

標識	新設	境界線の種類
コ	○	コンクリート杭
金	●	金属プレート
板	○	板
フ	○	プラスチック杭
木	○	木杭
ベ	○	ペンキマーキング

面積一覧表

地番	面積
(A) 1936-1	73.6822240 ㎡
(B) 1936-2	108.5996365 ㎡
(C) 1936-3	17.2165480 ㎡
合計	199.4984085 ㎡

境界点	引照点	距離	角度
9446	9446	76.901	217-28-27
	9447	160.971	305-28-23
1754	9446	175.958	331-22-18
	9447	160.841	306-13-27
1765	9446	176.759	332-00-24
	9447	163.853	304-21-45
2546	9446	177.183	330-02-42
	9447	175.103	304-45-57
2547	9446	187.889	328-53-51
	9447	176.666	304-49-07
2622	9446	189.383	328-44-57
	9447	174.691	306-49-51
2712	9446	190.076	330-41-39
	9447		

作成者 山口市黒川200番地1  
測量士登録番号43497号  
岩山月出 (令和5年2月7日作成) 縮尺 1/

申請人 山口市赤妻町20番13号  
総合建設株式会社  
代表取締役 岩山月出 縮尺 1/250

地番 1935-1  
1935-17~1935-20 土地積測量図

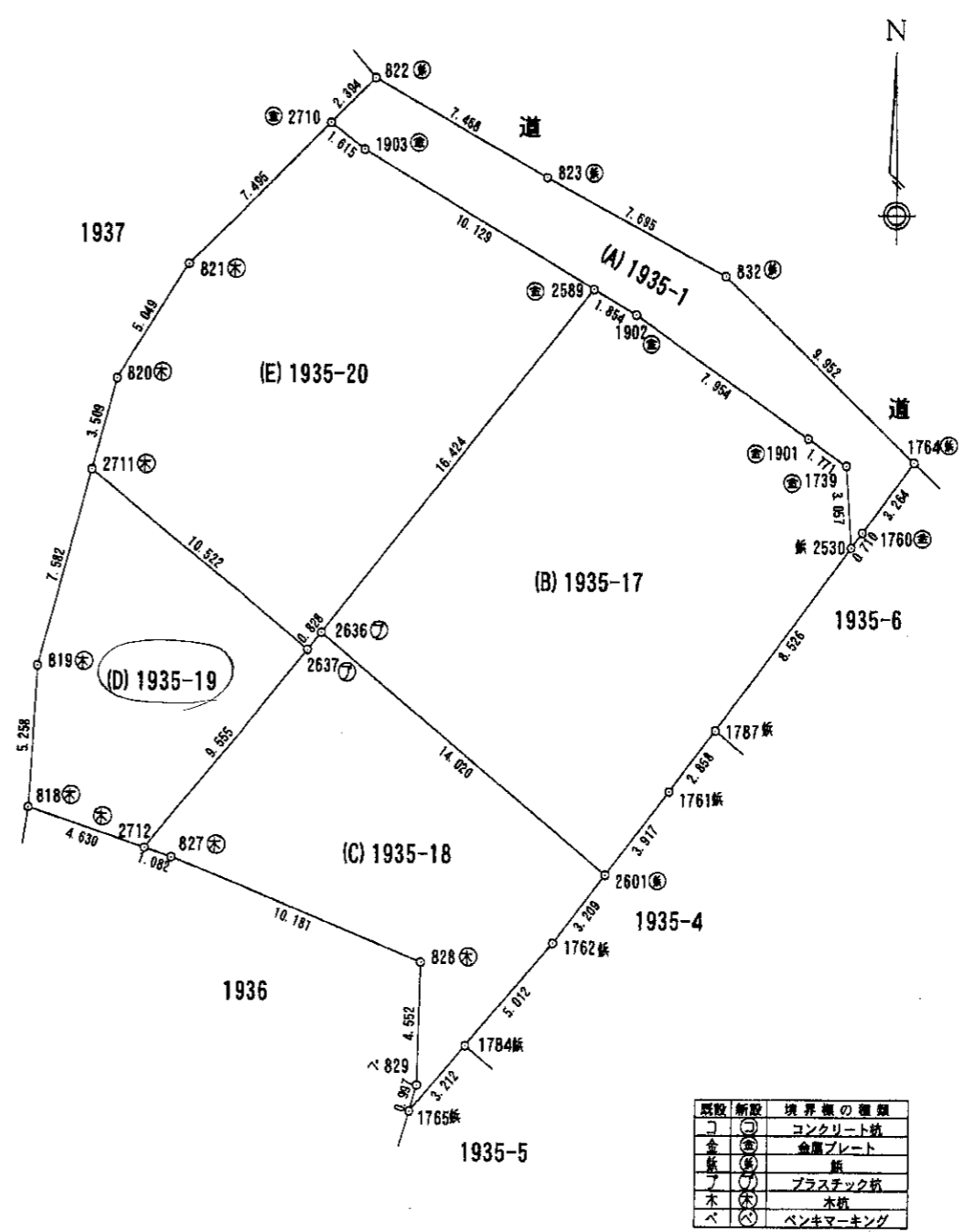
土地の所在 山口市小郡下郷字西河内

測量年月日 令和 5年 2月 3日 世界測地系

点名	X	Y
④ 国根多角点9446	-211011.983	-71886.070
④ 国根多角点9447	-211073.014	-71932.857

境界点	引照点	距離	角度
	9446	76.901	217-28-27
	9447		
1739	9446	164.343	316-24-12
	9447	191.952	339-43-03
1901	9446	166.076	316-16-39
	9447	193.401	339-24-54
1902	9446	173.881	315-45-40
	9447	200.007	338-07-28
1903	9446	185.468	314-47-14
	9447	209.627	336-07-30
2536	9446	123.511	301-10-30
	9447	138.147	334-46-08
2537	9446	122.968	301-23-43
	9447	137.957	335-03-27
2589	9446	175.669	315-36-04
	9447	201.477	337-48-07
2601	9446	160.490	310-17-57
	9447	181.348	335-21-26
2710	9446	187.070	314-43-25
	9447	211.044	335-54-51
2711	9446	185.022	309-55-24
	9447	203.379	332-07-09
2712	9446	174.891	306-49-51
	9447	190.076	330-41-39

地番	面積
(A) 1935-1	66.8966765 ㎡
(B) 1935-17	233.8101195 ㎡
(C) 1935-18	122.5164305 ㎡
(D) 1935-19	83.6552900 ㎡
(E) 1935-20	195.4250575 ㎡
合計	702.3035740 ㎡



記号	境界線の種類
コ	コンクリート杭
金	金属プレート
鉄	鉄
フ	プラスチック杭
木	木杭
ベ	ベンキマーキング

作成者 山口市黒川200番地1  
測量士登録番号43497号  
岩山月出 (令和5年2月7日作成) 縮尺 1/250

申請人 山口市赤妻町20番13号  
総合建設株式会社  
代表取締役 岩山月出 縮尺 1/250

地番	1935-1 1935-17~1935-20	土地積測	土地所在図
土地の所在	山口市小郡下郷字西河内		

座標求積表

地番	NO	標識	X	Y	辺長	測線
(D) 1935	2711	(木杭)	-210893.243	-72027.964		
-19	819	(木杭)	-210900.555	-72029.969	7.582	2711-819
	818	(木杭)	-210905.803	-72030.287	5.258	819-818
	2712	(木杭)	-210907.264	-72025.894	4.630	818-2712
	2637	(プラスチック杭)	-210899.895	-72019.811	9.555	2712-2637
	2711	(木杭)	-210893.243	-72027.964	10.522	2637-2711
		倍面積	167.310580		㎡	
		面積	83.6552900		㎡	地積 83.65 ㎡
(E) 1935	2710	(金属プレート)	-210880.344	-72018.985		
-20	821	(木杭)	-210885.595	-72024.333	7.495	2710-821
	820	(木杭)	-210889.859	-72027.036	5.049	821-820
	2711	(木杭)	-210893.243	-72027.964	3.509	820-2711
	2637	(プラスチック杭)	-210899.895	-72019.811	10.522	2711-2637
	2636	(プラスチック杭)	-210899.257	-72019.284	0.828	2637-2636
	2589	(金属プレート)	-210886.470	-72008.977	16.424	2636-2589
	1903	(金属プレート)	-210881.325	-72017.702	10.129	2589-1903
	2710	(金属プレート)	-210880.344	-72018.985	1.615	1903-2710
		倍面積	390.850115		㎡	
		面積	195.4250575		㎡	地積 195.42 ㎡

\*公式  $A = 1/2 \sum (X_2 - X_1)(Y_1 + Y_2)$

座標求積表

2/2

地番	NO	標識	X	Y	辺長	測線
(A) 1935	822	(板)	-210878.667	-72017.277		
-1	2710	(金属プレート)	-210880.344	-72018.985	2.394	822-2710
	1903	(金属プレート)	-210881.325	-72017.702	1.615	2710-1903
	2589	(金属プレート)	-210886.470	-72008.977	10.129	1903-2589
	1902	(金属プレート)	-210887.408	-72007.378	1.854	2589-1902
	1901	(金属プレート)	-210891.961	-72000.856	7.954	1902-1901
	1739	(金属プレート)	-210892.964	-71999.397	1.771	1901-1739
	2530	(板)	-210896.014	-71999.196	3.057	1739-2530
	1760	(金属プレート)	-210895.448	-71998.768	0.710	2530-1760
	1764	(板)	-210892.845	-71996.798	3.264	1760-1764
	832	(板)	-210885.960	-72003.984	9.952	1764-832
	823	(板)	-210882.335	-72010.772	7.695	832-823
	822	(板)	-210878.667	-72017.277	7.468	823-822
		倍面積	133.793353		㎡	
		面積	66.8966765		㎡	地積 66.89 ㎡
(B) 1935	2589	(金属プレート)	-210886.470	-72008.977		
-17	2636	(プラスチック杭)	-210899.257	-72019.284	16.424	2589-2636
	2601	(板)	-210908.182	-72008.472	14.020	2636-2601
	1761	(板)	-210905.092	-72006.065	3.917	2601-1761
	1787	(板)	-210902.813	-72004.341	2.858	1761-1787
	2530	(板)	-210896.014	-71999.196	8.526	1787-2530
	1739	(金属プレート)	-210892.964	-71999.397	3.057	2530-1739
	1901	(金属プレート)	-210891.961	-72000.856	1.771	1739-1901
	1902	(金属プレート)	-210887.408	-72007.378	7.954	1901-1902
	2589	(金属プレート)	-210886.470	-72008.977	1.854	1902-2589
		倍面積	467.620239		㎡	
		面積	233.8101195		㎡	地積 233.81 ㎡
(C) 1935	2636	(プラスチック杭)	-210899.257	-72019.284		
-18	2637	(プラスチック杭)	-210899.895	-72019.811	0.828	2636-2637
	2712	(木杭)	-210907.264	-72025.894	9.555	2637-2712
	827	(木杭)	-210907.605	-72024.867	1.082	2712-827
	828	(木杭)	-210911.427	-72015.431	10.181	827-828
	829	(ペンキマーキング)	-210915.978	-72015.544	4.552	828-829
	1765	(板)	-210916.935	-72015.822	0.997	829-1765
	1784	(板)	-210914.505	-72013.722	3.212	1765-1784
	1762	(板)	-210910.714	-72010.444	5.012	1784-1762
	2601	(板)	-210908.182	-72008.472	3.209	1762-2601
	2636	(プラスチック杭)	-210899.257	-72019.284	14.020	2601-2636
		倍面積	245.032861		㎡	
		面積	122.5164305		㎡	地積 122.51 ㎡

作成者	山口市黒川200番地1 測量士登録番号43497号 岩山月出 (令和5年2月7日作成)	縮尺	1/
-----	---	----	----

申請人	山口市赤妻町20番13号 総合建設株式会社 代表取締役 岩山月出	縮尺	1/
-----	--	----	----



2024/04/08 12:43 現在の情報です。

表 題 部 (土地の表示)		調製	余白	不動産番号	2500010243183
地図番号	S51-1、S51-2	筆界特定	余白		
所 在	山口市小郡下郷字西河内			余白	
① 地 番	②地 目	③ 地 積	m <sup>2</sup>	原因及びその日付〔登記の日付〕	
1936番3	ため池	17:	:	1936番から分筆 〔令和5年3月20日〕	

権 利 部 ( 甲 区 ) ( 所 有 権 に 関 す る 事 項 )			
順位番号	登 記 の 目 的	受付年月日・受付番号	権 利 者 そ の 他 の 事 項
1	所有権移転	平成28年4月28日 第8500号	原因 平成28年4月28日売買 所有者 山口市赤妻町20番13号 総合建設株式会社 順位3番の登記を転写 令和5年2月24日受付 第3176号

\* 「登記の目的」欄に「相続人申告」と記載されている登記は、所有権の登記名義人（所有者）の相続人からの申出に基づき、登記官が職権で、申出があった相続人の住所・氏名等を付記したものであり、権利関係を公示するものではない。

\* 下線のあるものは抹消事項であることを示す。



2024/04/08 12:43 現在の情報です。

表題部 (土地の表示)	調製	余白	不動産番号	2500010243202
地図番号	S51-1、S51-2	筆界特定	余白	
所在	山口市小郡下郷字西河内			余白
①地番	②地目	③地積	㎡	原因及びその日付〔登記の日付〕
1937番3	原野	129	:	1937番から分筆 〔令和5年3月20日〕

権利部 (甲区) (所有権に関する事項)			
順位番号	登記の目的	受付年月日・受付番号	権利者その他の事項
1	所有権移転	平成27年7月2日 第14041号	原因 平成27年7月2日売買 所有者 山口市黒川200番地1 岩山月出 順位3番の登記を転写 令和5年2月24日受付 第3177号

\* 「登記の目的」欄に「相続人申告」と記載されている登記は、所有権の登記名義人（所有者）の相続人からの申出に基づき、登記官が職権で、申出があった相続人の住所・氏名等を付記したものであり、権利関係を公示するものではない。

\* 下線のあるものは抹消事項であることを示す。





2024/04/08 12:43 現在の情報です。

表題部 (土地の表示)		調製	余白	不動産番号	2500010243180
地図番号	SS1-1、SS1-2	筆界特定	余白		
所在	山口市小郡下郷西河内			余白	
①地番	②地目	③地積	m <sup>2</sup>	原因及びその日付〔登記の日付〕	
1935番19	山林	83	:	1935番1から分筆 〔令和5年3月20日〕	

権利部 (甲区) (所有権に関する事項)			
順位番号	登記の目的	受付年月日・受付番号	権利者その他の事項
1	合併による所有権登記	令和2年5月11日 第8360号	所有者 山口市赤妻町20番13号 総合建設株式会社 順位4番の登記を転写 令和5年2月24日受付 第3176号

- \* 「登記の目的」欄に「相続人申告」と記載されている登記は、所有権の登記名義人（所有者）の相続人からの申出に基づき、登記官が職権で、申出があった相続人の住所・氏名等を付記したものであり、権利関係を公示するものではない。
- \* 下線のあるものは抹消事項であることを示す。