

地 番 220-1, -11~-14 地積測量図  
 土地の所在 山口市大内矢田北二丁目

地 番 ① 220-1 公式  $A = 1/2 \sum (X_2 - X_1)(Y_1 + Y_2)$

| 測点    | X座標         | Y座標        | 辺長                    | 境界標の種類        |
|-------|-------------|------------|-----------------------|---------------|
| GY105 | -203962.942 | -60958.199 | 12.857                | 境界フレート 既設 (永) |
| GY109 | -203964.512 | -60970.960 | 2.798                 | 境界フレート 既設 (永) |
| GY111 | -203964.443 | -60973.757 | 17.082                | 境界フレート 既設 (永) |
| KM4   | -203948.721 | -60967.079 | 16.747                | 境界フレート 新設 (永) |
| SKM3  | -203955.278 | -60951.669 | 3.031                 | 境界フレート 新設 (永) |
| S1    | -203957.572 | -60953.650 | 7.038                 | 境界フレート 新設 (永) |
| 倍積    | 400.567883  | 地積         | 200.28 m <sup>2</sup> |               |
| 面積    | 200.2839415 | 坪数         | 60.58 坪               |               |

地 番 ② 220-11

| 測点   | X座標         | Y座標        | 辺長                    | 境界標の種類        |
|------|-------------|------------|-----------------------|---------------|
| SKM3 | -203955.278 | -60951.669 | 16.747                | 境界フレート 新設 (永) |
| KM4  | -203948.721 | -60967.079 | 12.093                | 境界フレート 新設 (永) |
| W1   | -203937.590 | -60962.352 | 5.586                 | 境界フレート 新設 (永) |
| W2   | -203939.600 | -60957.140 | 4.989                 | 境界フレート 新設 (永) |
| SW3  | -203942.382 | -60952.998 | 6.701                 | 境界フレート 新設 (永) |
| W4   | -203943.730 | -60946.434 | 0.305                 | 境界フレート 新設 (永) |
| W5   | -203943.840 | -60946.150 | 1.376                 | 境界フレート 新設 (永) |
| 25   | -203945.184 | -60946.448 | 2.895                 | 境界フレート 新設 (永) |
| 29   | -203947.803 | -60945.214 | 9.876                 | 境界フレート 新設 (永) |
| 倍積   | 439.810770  | 地積         | 219.90 m <sup>2</sup> |               |
| 面積   | 219.9053850 | 坪数         | 66.51 坪               |               |

地 番 ③ 220-12

| 測点 | X座標         | Y座標        | 辺長                  | 境界標の種類         |
|----|-------------|------------|---------------------|----------------|
| W5 | -203943.840 | -60946.150 | 4.721               | 境界フレート 新設 (永)  |
| Y7 | -203945.539 | -60941.745 | 1.128               | プラスチック杭 既設 (永) |
| B1 | -203946.358 | -60942.520 | 3.057               | 境界フレート 既設 (永)  |
| 29 | -203947.803 | -60945.214 | 2.895               | 境界フレート 新設 (永)  |
| 25 | -203945.184 | -60946.448 | 1.376               | 境界フレート 新設 (永)  |
| 倍積 | 19.392220   | 地積         | 9.69 m <sup>2</sup> |                |
| 面積 | 9.6961100   | 坪数         | 2.93 坪              |                |

地 番 ④ 220-13

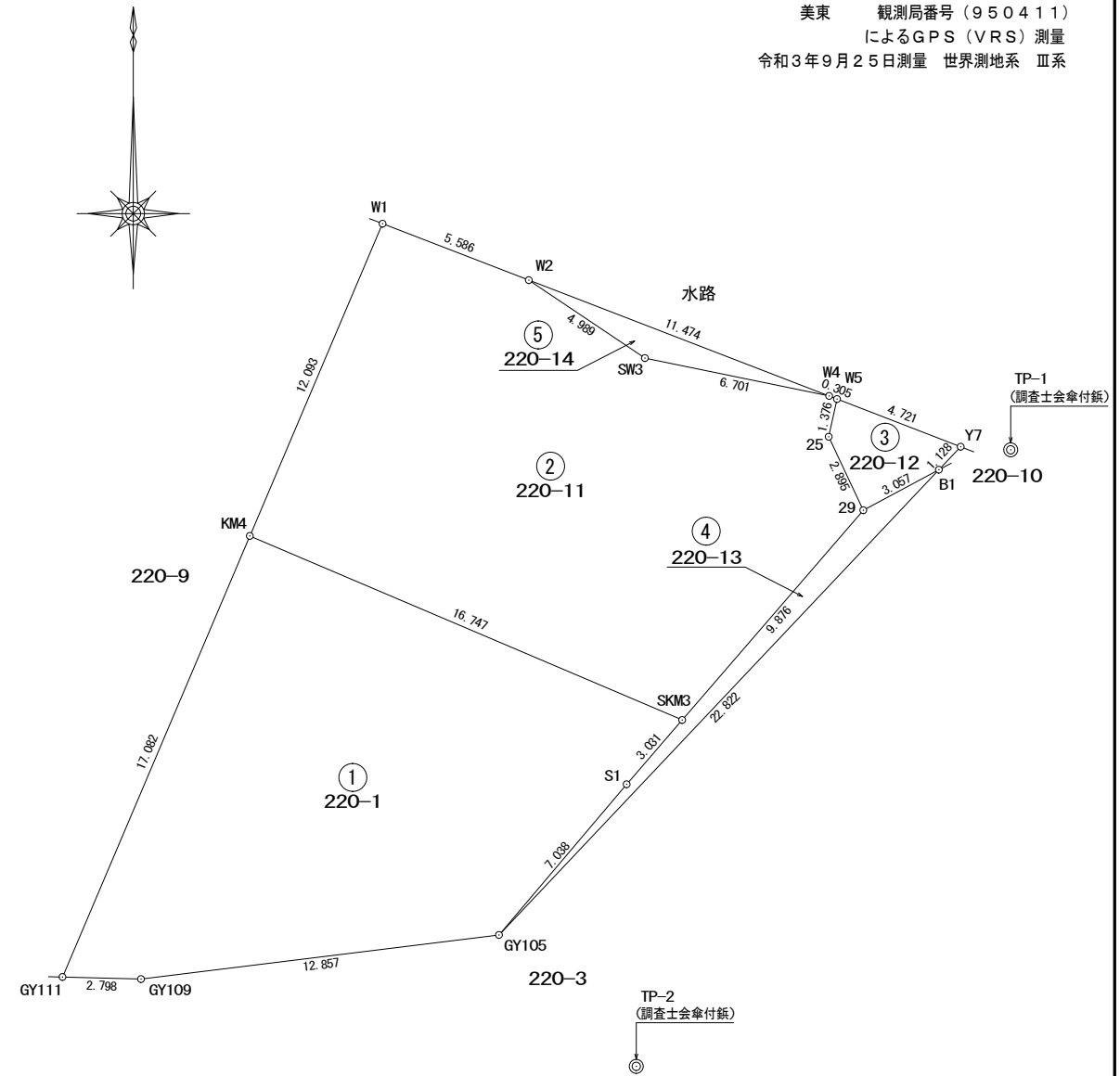
| 測点    | X座標         | Y座標        | 辺長                   | 境界標の種類        |
|-------|-------------|------------|----------------------|---------------|
| 29    | -203947.803 | -60945.214 | 3.057                | 境界フレート 新設 (永) |
| B1    | -203946.358 | -60942.520 | 22.822               | 境界フレート 既設 (永) |
| GY105 | -203962.942 | -60958.199 | 7.038                | 境界フレート 既設 (永) |
| S1    | -203957.572 | -60953.650 | 3.031                | 境界フレート 新設 (永) |
| SKM3  | -203955.278 | -60951.669 | 9.876                | 境界フレート 新設 (永) |
| 倍積    | 22.883075   | 地積         | 11.44 m <sup>2</sup> |               |
| 面積    | 11.4415375  | 坪数         | 3.46 坪               |               |

地 番 ⑤ 220-14

| 測点  | X座標         | Y座標        | 辺長                  | 境界標の種類        |
|-----|-------------|------------|---------------------|---------------|
| W2  | -203939.600 | -60957.140 | 11.474              | 境界フレート 新設 (永) |
| W4  | -203943.730 | -60946.434 | 6.701               | 境界フレート 新設 (永) |
| SW3 | -203942.382 | -60952.998 | 4.989               | 境界フレート 新設 (永) |
| 倍積  | 12.677632   | 地積         | 6.33 m <sup>2</sup> |               |
| 面積  | 6.3388160   | 坪数         | 1.91 坪              |               |

参照点表

| 器械点No | TP-1        | 後視点No       | TP-2     |
|-------|-------------|-------------|----------|
| X座標   | -203945.651 | -203967.625 |          |
| Y座標   | -60939.959  | -60953.305  |          |
| 方向角   | 211 16 21   | 距離          | 25.709m  |
| 視準点   | 方向角         | 距離          | 内角       |
| KM4   | 263 32 33   | 27.293      | 52 16 12 |
| SKM3  | 230 34 33   | 15.159      | 19 18 12 |



電子基準点 防府 観測局番号 (950412)  
 阿東 観測局番号 (950409)  
 美東 観測局番号 (950411)  
 によるGPS (VRS) 測量  
 令和3年9月25日測量 世界測地系 Ⅲ系

面積一覧表

| 符号   | 地番     | 用地面積        |
|------|--------|-------------|
| ①    | 220-1  | 200.2839415 |
| ②    | 220-11 | 219.9053850 |
| ③    | 220-12 | 9.6961100   |
| ④    | 220-13 | 11.4415375  |
| ⑤    | 220-14 | 6.3388160   |
| 合計面積 |        | 447.6657900 |

座標一覧

| 基準点 | X座標         | Y座標        |
|-----|-------------|------------|
| 防府  | -215327.892 | -58697.838 |
| 阿東  | -190223.657 | -55598.093 |
| 美東  | -200537.625 | -75634.553 |

作成者 山口市宮野上86番地1  
 土地家屋調査士 若月慎一郎

申請人 株式会社リブプラス 縮尺 1/250

地図番号