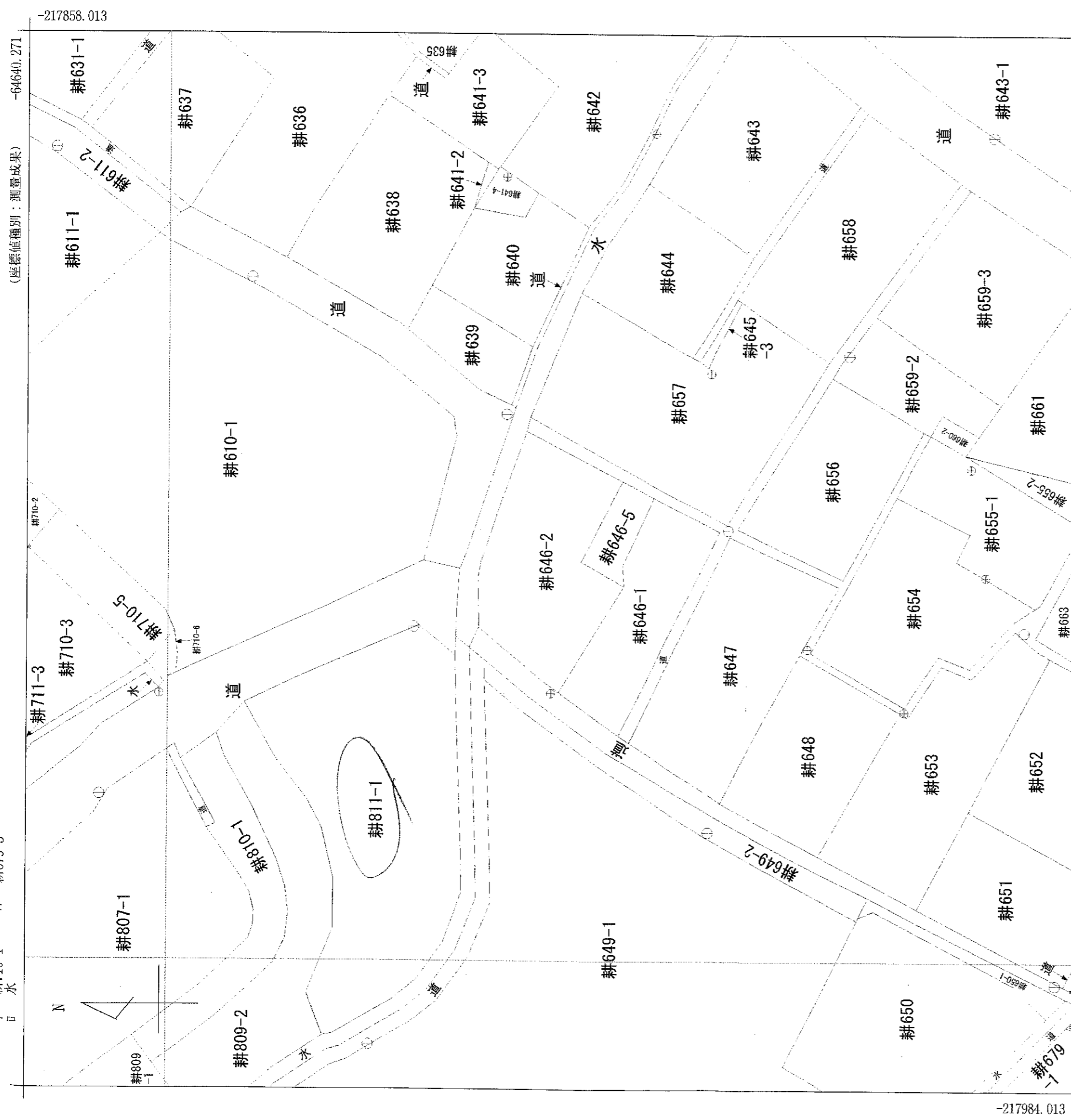


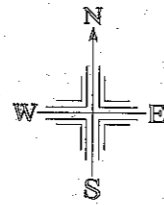
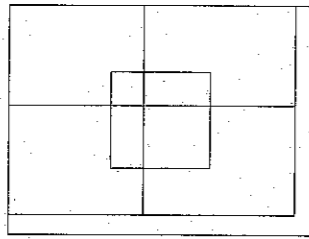
イ 耕710-1 水 耕679-3



(座標値種別：測量成果)

秋穂東  
地番区域員出

請求部	所在	山口市秋穂東字大浜中貳番		地番	646番2	補記事項
出力縮	1/500	精度分	甲三	分類	地図(法第14条第1項)	種類
作成年月日	平成27年2月	座標系 番号又は 記号	Ⅲ	付年月日 (原図)	平成27年7月28日	地籍図



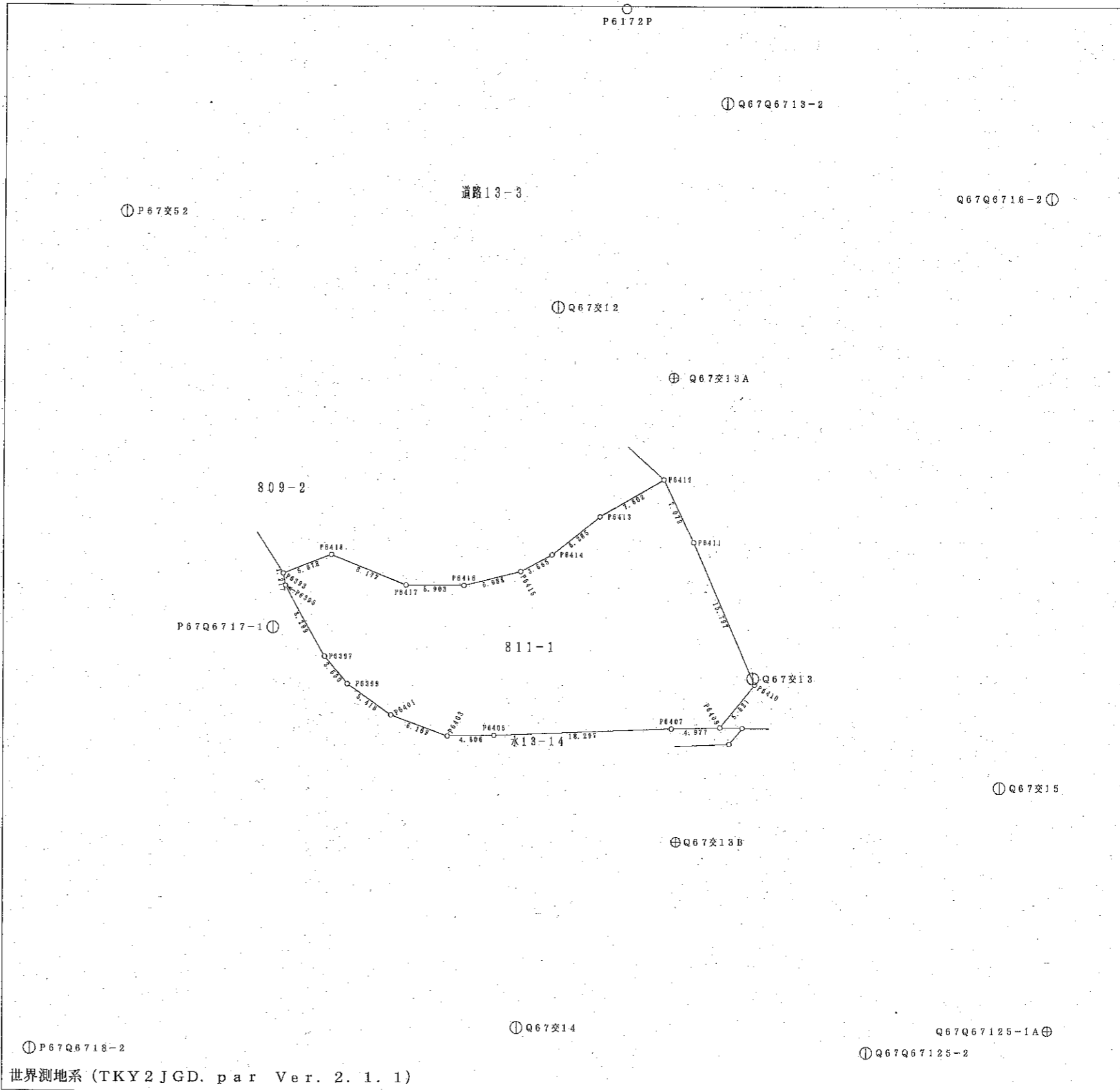
S=1:500

一筆図形

地番一覧表
所在 秋鹿東
地番 811-1
登記地目 雑種地
計算面積 754.0838775㎡

所在 秋鹿東 地番 811-1				
点番	旧X座標値	旧Y座標値	新X座標値	新Y座標値
P6393			-217893.922	-64758.806
P6418			-217892.020	-64759.876
P6417			-217895.999	-64746.306
P6416			-217895.124	-64740.403
P6415			-217893.888	-64734.487
P6414			-217891.971	-64731.249
P6413			-217888.075	-64726.317
P6412			-217884.288	-64719.725
P6411			-217890.678	-64716.678
P6410			-217905.188	-64710.432
P6409			-217909.549	-64713.978
P6407			-217909.641	-64718.954
P6405			-217910.370	-64737.236
P6403			-217910.448	-64742.041
P6401			-217908.342	-64747.839
P6399			-217905.180	-64752.238
P6397			-217902.984	-64754.553
P6395			-217895.176	-64758.667

基準点番号	旧X座標値	旧Y座標値	新X座標値	新Y座標値
P6172P			-217836.676	-64723.628
P67Q6717-1			-217899.436	-64759.974
P67Q6718-2			-217942.097	-64784.715
P67交52			-217857.272	-64774.983
Q67Q67125-1A			-217940.115	-64680.233
Q67Q67125-2			-217942.296	-64698.928
Q67Q6713-2			-217846.225	-64713.250
Q67Q6716-2			-217855.766	-64679.861
Q67交12			-217866.834	-64730.653
Q67交13			-217904.563	-64710.617
Q67交13A			-217873.955	-64718.741
Q67交13B			-217921.091	-64718.499
Q67交14			-217939.838	-64734.874
Q67交15			-217915.608	-64685.164



世界測地系 (TKY2JGD. par Ver. 2. 1. 1)