

地 番 412-1~-14
 土地の所在 山口市錦町
 土地積測量図

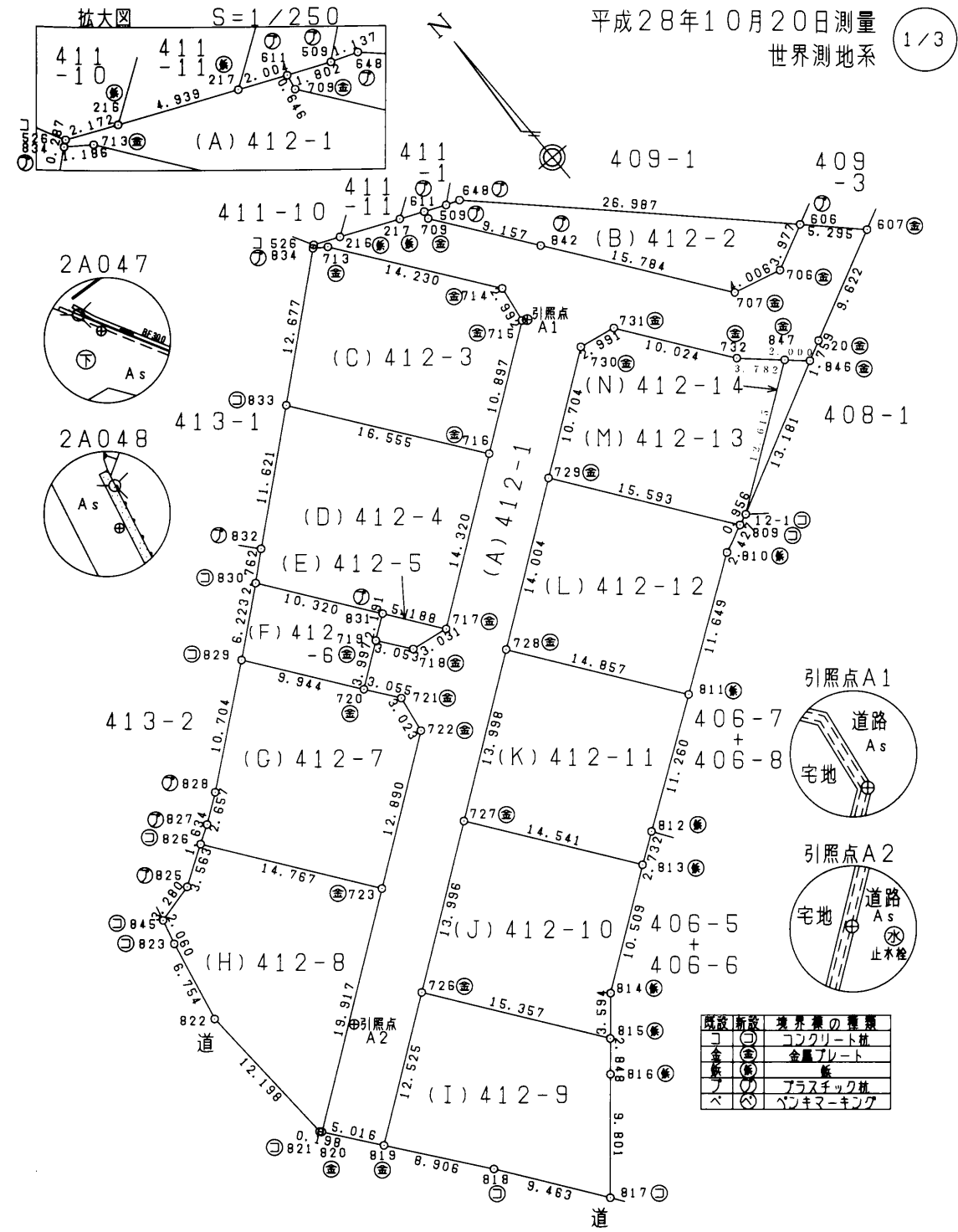
面積一覽表

地 番	面 積
(A) 412-1	575.3440075 m ²
(B) 412-2	109.1099175 m ²
(C) 412-3	219.1572390 m ²
(D) 412-4	229.9643440 m ²
(E) 412-5	8.9308730 m ²
(F) 412-6	62.8219595 m ²
(G) 412-7	220.0719850 m ²
(H) 412-8	224.0405430 m ²
(I) 412-9	207.8899620 m ²
(J) 412-10	204.7047870 m ²
(K) 412-11	205.6077095 m ²
(L) 412-12	210.7198000 m ²
(M) 412-13	201.4347070 m ²
(N) 412-14	12.3311460 m ²
合 計	2692.1289800 m ²

引照点・街区基準点座標リスト

点 名	X	Y
永 引照点A1	-202100.544	-66208.296
永 引照点A2	-202134.626	-66254.688
永 2A047	-202049.354	-66197.394
永 2A048	-201969.917	-66247.158

境界点	引照点	距 離	角 度
	A1	57.566	233-41-49
	A2		
713	A1	16.863	330-29-31
	A2	61.870	37-59-39
731	A1	6.846	135-42-58
	A2	58.908	60-18-21
817	A1	70.006	214-34-14
	A2	24.489	164-11-49
819	A1	66.507	229-45-14
	A2	9.903	206-11-33
820	A1	66.489	234-04-37
	A2	8.933	236-31-31
830	A1	29.954	265-47-51
	A2	35.912	27-23-11
845	A1	55.709	251-04-50
	A2	17.216	338-30-34
846	A1	22.564	138-19-51
	A2	63.764	74-19-33



作成者 山口市黒川200番地1 測量士登録番号43497号 岩山月出 (平成28年10月31日作成) 縮尺 1/500
 申請人 山口市赤妻町20番13号 総合建設株式会社 代表取締役 岩山月出 縮尺 1/500

地番	412-1~-14	土地積測量図
土地の所在	山口市錦町	

平成28年10月20日測量
世界測地系 (2/3)

座標求積表

地番	NO	標識	X	Y	辺長	測線
(B) 412-2	648	(プラスチック杭)	-202089.789	-66206.281		
	509	(プラスチック杭)	-202089.392	-66207.346	1.137	648-509
	611	(プラスチック杭)	-202088.669	-66208.997	1.802	509-611
	709	(金属プレート)	-202089.305	-66209.113	0.646	611-709
	842	(プラスチック杭)	-202096.695	-66203.706	9.157	709-842
	707	(金属プレート)	-202109.428	-66194.379	15.784	842-707
	706	(金属プレート)	-202110.369	-66190.485	4.006	707-706
	606	(プラスチック杭)	-202108.595	-66186.926	3.977	706-606
	648	(プラスチック杭)	-202089.789	-66206.281	26.987	606-648
				倍面積	218.219835	m ²
			面積	109.1099175	m ²	地積 109.10 m ²
(C) 412-3	834	(プラスチック杭)	-202085.188	-66217.574		
	833	(コンクリート杭)	-202093.407	-66227.225	12.677	834-833
	716	(金属プレート)	-202106.762	-66217.442	16.555	833-716
	715	(金属プレート)	-202100.319	-66208.654	10.897	716-715
	714	(金属プレート)	-202097.360	-66208.210	2.992	715-714
	713	(金属プレート)	-202085.868	-66216.602	14.230	714-713
	834	(プラスチック杭)	-202085.188	-66217.574	1.186	713-834
				倍面積	438.314478	m ²
			面積	219.1572390	m ²	地積 219.15 m ²
(D) 412-4	833	(コンクリート杭)	-202093.407	-66227.225		
	832	(プラスチック杭)	-202100.924	-66236.087	11.621	833-832
	830	(コンクリート杭)	-202102.739	-66238.169	2.762	832-830
	831	(プラスチック杭)	-202111.054	-66232.057	10.320	830-831
	717	(金属プレート)	-202115.235	-66228.986	5.188	831-717
	716	(金属プレート)	-202106.762	-66217.442	14.320	717-716
	833	(コンクリート杭)	-202093.407	-66227.225	16.555	716-833
				倍面積	459.928688	m ²
			面積	229.9643440	m ²	地積 229.96 m ²
(E) 412-5	831	(プラスチック杭)	-202111.054	-66232.057		
	719	(金属プレート)	-202112.353	-66233.822	2.191	831-719
	718	(金属プレート)	-202114.791	-66231.984	3.053	719-718
	717	(金属プレート)	-202115.235	-66228.986	3.031	718-717
	831	(プラスチック杭)	-202111.054	-66232.057	5.188	717-831
			倍面積	17.861746	m ²	
			面積	8.9308730	m ²	地積 8.93 m ²
(F) 412-6	830	(コンクリート杭)	-202102.739	-66238.169		
	829	(コンクリート杭)	-202106.724	-66242.949	6.223	830-829
	720	(金属プレート)	-202114.723	-66237.041	9.944	829-720
	719	(金属プレート)	-202112.353	-66233.822	3.997	720-719
	831	(プラスチック杭)	-202111.054	-66232.057	2.191	719-831
	830	(コンクリート杭)	-202102.739	-66238.169	10.320	831-830
				倍面積	125.643919	m ²
			面積	62.8219595	m ²	地積 62.82 m ²

座標求積表

地番	NO	標識	X	Y	辺長	測線
(A) 412-1	611	(プラスチック杭)	-202088.669	-66208.997		
	217	(鉄)	-202087.865	-66210.833	2.004	611-217
	216	(鉄)	-202085.884	-66215.357	4.939	217-216
	526	(コンクリート杭)	-202085.013	-66217.347	2.172	216-526
	834	(プラスチック杭)	-202085.188	-66217.574	0.287	526-834
	713	(金属プレート)	-202085.868	-66216.602	1.186	834-713
	714	(金属プレート)	-202097.360	-66208.210	14.230	713-714
	715	(金属プレート)	-202100.319	-66208.654	2.992	714-715
	716	(金属プレート)	-202106.762	-66217.442	10.897	715-716
	717	(金属プレート)	-202115.235	-66228.986	14.320	716-717
	718	(金属プレート)	-202114.791	-66231.984	3.031	717-718
	719	(金属プレート)	-202112.353	-66233.822	3.053	718-719
	720	(金属プレート)	-202114.723	-66237.041	3.997	719-720
	721	(金属プレート)	-202117.165	-66235.205	3.055	720-721
	722	(金属プレート)	-202120.150	-66235.684	3.023	721-722
	723	(金属プレート)	-202127.763	-66246.086	12.890	722-723
	820	(金属プレート)	-202139.553	-66262.139	19.917	723-820
	819	(金属プレート)	-202143.512	-66259.059	5.016	820-819
	726	(金属プレート)	-202136.102	-66248.961	12.525	819-726
	727	(金属プレート)	-202127.829	-66237.672	13.996	726-727
	728	(金属プレート)	-202119.547	-66226.387	13.998	727-728
	729	(金属プレート)	-202111.265	-66215.095	14.004	728-729
	730	(金属プレート)	-202104.935	-66206.463	10.704	729-730
	731	(金属プレート)	-202105.445	-66203.516	2.991	730-731
	732	(金属プレート)	-202113.534	-66197.595	10.024	731-732
	847	(金属プレート)	-202116.062	-66194.782	3.782	732-847
	846	(金属プレート)	-202117.399	-66193.295	2.000	847-846
	20	(金属プレート)	-202116.590	-66191.733	1.759	846-20
	607	(金属プレート)	-202112.285	-66183.128	9.622	20-607
	606	(プラスチック杭)	-202108.595	-66186.926	5.295	607-606
706	(金属プレート)	-202110.369	-66190.485	3.977	606-706	
707	(金属プレート)	-202109.428	-66194.379	4.006	706-707	
842	(プラスチック杭)	-202096.695	-66203.706	15.784	707-842	
709	(金属プレート)	-202089.305	-66209.113	9.157	842-709	
611	(プラスチック杭)	-202088.669	-66208.997	0.646	709-611	
			倍面積	1150.688015	m ²	
			面積	575.3440075	m ²	地積 575.34 m ²

作成者 山口市黒川200番地1 測量士登録番号43497号 岩山月出 (平成28年10月31日作成) 縮尺 1/

申請人 山口市赤妻町20番13号 総合建設株式会社 代表取締役 岩山月出 縮尺 1/

地番	412-1~-14	土地積測量図
土地の所在	山口市錦町	

平成28年10月20日測量
世界測地系 3/3

座標求積表

地番	NO	標識	X	Y	辺長	測線	
(K) 412-11	728	(*) 金属プレート	-202119.547	-66226.387			
	727	(*) 金属プレート	-202127.829	-66237.672	13.998	728-727	
	813	(板)	-202139.562	-66229.083	14.541	727-813	
	812	(板)	-202137.987	-66226.851	2.732	813-812	
	811	(板)	-202131.541	-66217.619	11.260	812-811	
	728	(*) 金属プレート	-202119.547	-66226.387	14.857	811-728	
			倍面積	411.215419	m ²		
			面積	205.6077095	m ² 地積	205.60 m ²	
(L) 412-12	729	(*) 金属プレート	-202111.265	-66215.095			
	728	(*) 金属プレート	-202119.547	-66226.387	14.004	729-728	
	811	(板)	-202131.541	-66217.619	14.857	728-811	
	810	(板)	-202124.843	-66208.088	11.649	811-810	
	809	(*) コンクリート杭	-202123.841	-66205.877	2.427	810-809	
	729	(*) 金属プレート	-202111.265	-66215.095	15.593	809-729	
			倍面積	421.439600	m ²		
			面積	210.7198000	m ² 地積	210.71 m ²	
(M) 412-13	730	(*) 金属プレート	-202104.935	-66206.463			
	729	(*) 金属プレート	-202111.265	-66215.095	10.704	730-729	
	809	(*) コンクリート杭	-202123.841	-66205.877	15.593	729-809	
	12-1	(*) コンクリート杭	-202123.460	-66205.000	0.956	809-191	
	847	(*) 金属プレート	-202116.062	-66194.782	12.615	191-847	
	732	(*) 金属プレート	-202113.534	-66197.595	3.782	847-732	
	731	(*) 金属プレート	-202105.445	-66203.516	10.024	732-731	
	730	(*) 金属プレート	-202104.935	-66206.463	2.991	731-730	
				倍面積	402.869414	m ²	
				面積	201.4347070	m ² 地積	201.43 m ²
(N) 412-14	847	(*) 金属プレート	-202116.062	-66194.782			
	12-1	(*) コンクリート杭	-202123.460	-66205.000	12.615	847-191	
	846	(*) 金属プレート	-202117.399	-66193.295	13.181	191-846	
	847	(*) 金属プレート	-202116.062	-66194.782	2.000	846-847	
			倍面積	24.662292	m ²		
			面積	12.3311460	m ² 地積	12.33 m ²	

*公式 $A = 1/2 \sum (X_2 - X_1)(Y_1 + Y_2)$

座標求積表

地番	NO	標識	X	Y	辺長	測線	
(G) 412-7	829	(*) コンクリート杭	-202106.724	-66242.949			
	828	(プラスチック杭)	-202113.439	-66251.285	10.704	829-828	
	827	(プラスチック杭)	-202114.994	-66253.439	2.657	828-827	
	826	(*) コンクリート杭	-202115.860	-66254.825	1.634	827-826	
	723	(*) 金属プレート	-202127.763	-66246.086	14.767	826-723	
	722	(*) 金属プレート	-202120.150	-66235.684	12.890	723-722	
	721	(*) 金属プレート	-202117.165	-66235.205	3.023	722-721	
	720	(*) 金属プレート	-202114.723	-66237.041	3.055	721-720	
	829	(*) コンクリート杭	-202106.724	-66242.949	9.944	720-829	
				倍面積	440.143970	m ²	
				面積	220.0719850	m ² 地積	220.07 m ²
(H) 412-8	826	(*) コンクリート杭	-202115.860	-66254.825			
	825	(プラスチック杭)	-202117.793	-66257.818	3.563	826-825	
	845	(*) コンクリート杭	-202118.607	-66260.995	3.280	825-845	
	823	(*) コンクリート杭	-202120.603	-66261.506	2.060	845-823	
	822	()	-202127.217	-66262.873	6.754	823-822	
	821	(*) コンクリート杭	-202139.400	-66262.265	12.198	822-821	
	820	(*) 金属プレート	-202139.553	-66262.139	0.198	821-820	
	723	(*) 金属プレート	-202127.763	-66246.086	19.917	820-723	
	826	(*) コンクリート杭	-202115.860	-66254.825	14.767	723-826	
				倍面積	448.081086	m ²	
			面積	224.0405430	m ² 地積	224.04 m ²	
(I) 412-9	726	(*) 金属プレート	-202136.102	-66248.961			
	819	(*) 金属プレート	-202143.512	-66259.059	12.525	726-819	
	818	(*) コンクリート杭	-202150.535	-66253.583	8.906	819-818	
	817	(*) コンクリート杭	-202158.189	-66248.019	9.463	818-817	
	816	(板)	-202150.678	-66241.723	9.801	817-816	
	815	(板)	-202148.496	-66239.893	2.848	816-815	
	726	(*) 金属プレート	-202136.102	-66248.961	15.357	815-726	
				倍面積	415.779924	m ²	
			面積	207.8899620	m ² 地積	207.88 m ²	
(J) 412-10	727	(*) 金属プレート	-202127.829	-66237.672			
	726	(*) 金属プレート	-202136.102	-66248.961	13.996	727-726	
	815	(板)	-202148.496	-66239.893	15.357	726-815	
	814	(板)	-202145.744	-66237.581	3.594	815-814	
	813	(板)	-202139.562	-66229.083	10.509	814-813	
	727	(*) 金属プレート	-202127.829	-66237.672	14.541	813-727	
				倍面積	409.409574	m ²	
			面積	204.7047870	m ² 地積	204.70 m ²	

作成者 山口市黒川200番地1
測量士登録番号43497
岩山月出 (平成28年10月31日作成) 縮尺 1/

申請人 山口市赤妻町20番13号
総合建設株式会社
代表取締役 岩山月出 縮尺 1/