

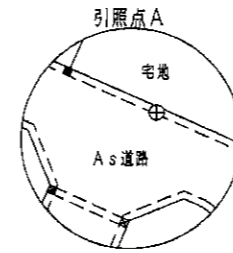
地番	1144-9	土地積測	所在図
土地の所在	山口市黒川字宇		

測量年月日 平成27年4月20日 世界測地系

座標求積表

地番	NO	標識	X	Y	辺長	測線
(C)1144-9	451	プラスチック杭	-206363.895	-65101.671		
	705	金属プレート	-206364.363	-65101.974	0.558	451-705
	729	ペンキマーキング	-206365.444	-65100.664	1.777	705-729
	451	プラスチック杭	-206363.895	-65101.671	1.904	729-451
倍面積			0.987423		㎡	
面積			0.4937115		㎡ 地積 0.49 ㎡	

*公式 $A = 1/2 \sum (X_2 - X_1)(Y_1 + Y_2)$



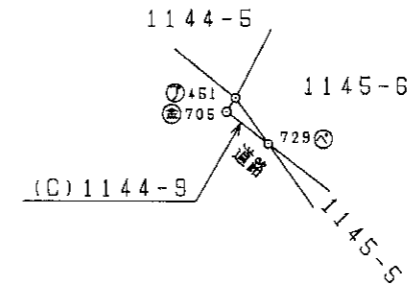
引照点A



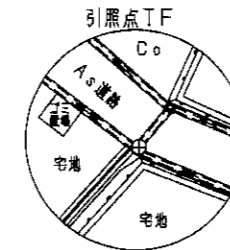
引照点・街区点座標リスト

点名	X	Y
引照点A	-206354.490	-65117.913
引照点TF	-206375.922	-65094.332
10C47	-206437.490	-65206.898
1A294	-206380.153	-65216.411
2A774	-206380.246	-65177.751

境界点	引照点	距離	角度
A	A	31.865	132-16-00
	TF		
451	A	18.768	120-04-23
	TF	14.089	328-36-29
705	A	18.749	121-46-30
	TF	13.857	326-31-48
729	A	20.518	122-16-06
	TF	12.191	329-15-26



引照点TF



図記	境界線の種類
○	コンクリート杭
⊗	金属プレート
⊙	杭
○	プラスチック杭
⊗	木杭
⊙	ペンキマーキング

作成者 山口市黒川200番地1
測量士登録番号43497号
岩山月出 (平成27年6月2日作成)

縮尺 1/

申請人 総合建設株式会社
代表取締役 岩山月出

縮尺 1/250

地番	1145-5, -6	土地積測	土地所在図
土地の所在	山口市黒川字宇		

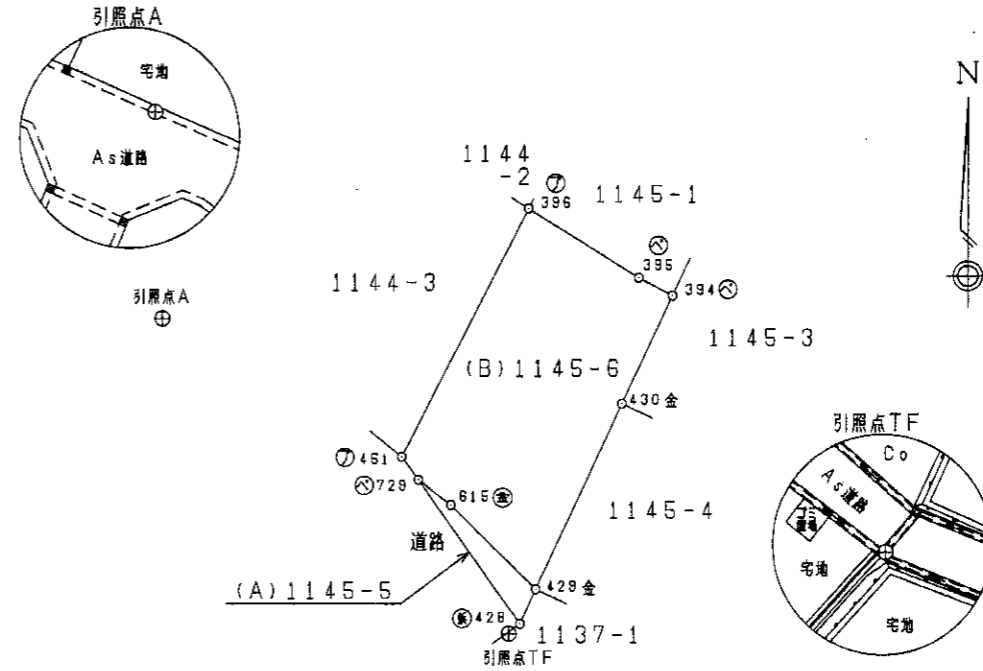
測量年月日 平成27年4月20日 世界測地系

座標求積表

地番	NO	標識	X	Y	辺長	測線
(A)1145-5	729	(ペンキマーキング)	-206365.444	-65100.564		
	428	(板)	-206375.226	-65093.574	12.023	729-428
	429	(*)金属プレート	-206372.887	-65092.482	2.581	428-429
	615	(*)金属プレート	-206367.172	-65098.311	8.163	429-615
	729	(ペンキマーキング)	-206365.444	-65100.564	2.839	615-729
		倍面積	29.834937	m ²		
		面積	14.9174685	m ²	地積	14.91 m ²
(B)1145-6	396	(プラスチック杭)	-206346.997	-65092.987		
	451	(プラスチック杭)	-206363.895	-65101.671	18.999	396-451
	729	(ペンキマーキング)	-206365.444	-65100.564	1.904	451-729
	615	(*)金属プレート	-206367.172	-65098.311	2.839	729-615
	429	(*)金属プレート	-206372.887	-65092.482	8.163	615-429
	430	(*)金属プレート	-206360.266	-65086.591	13.928	429-430
	394	(ペンキマーキング)	-206352.899	-65083.171	8.122	430-394
	395	(ペンキマーキング)	-206351.702	-65085.464	2.587	394-395
	396	(プラスチック杭)	-206346.997	-65092.987	8.873	395-396
		倍面積	484.445857	m ²		
		面積	242.2229285	m ²	地積	242.22 m ²

*公式 $A = 1/2 \sum (X_2 - X_1)(Y_1 + Y_2)$

16
300
50



面積一覧表

地番	面積
(A)1145-5	14.9174685 m ²
(B)1145-6	242.2229285 m ²
合計	257.1403970 m ²

引照点・街区点座標リスト

点名	X	Y
引照点A	-206354.490	-65117.913
引照点TF	-206375.922	-65094.332
10C47	-206437.490	-65206.898
1A294	-206380.153	-65216.411
2A774	-206360.246	-65177.751

形状	境界線の種類
コ	コンクリート杭
金	金属プレート
板	板
プ	プラスチック杭
木	木杭
ベ	ペンキマーキング

境界点	引照点	距離	角度
394	A	31.865	132-16-00
	TF		
396	A	34.778	87-22-41
	TF	25.586	25-51-47
451	A	26.028	73-16-07
	TF	28.956	2-39-44
615	A	18.768	120-04-23
	TF	14.089	328-36-29
729	A	23.347	122-54-07
	TF	9.612	335-32-48
	A	20.518	122-16-05
	TF	12.191	329-15-26

作成者 山口市黒川200番地1 測量士登録番号43497号 岩山月出 (平成27年6月2日作成) 縮尺 1/500

申請人 山口市赤妻町20番13号 総合建設株式会社 代表取締役 岩山月出 縮尺 1/500

地番	1143-4.-6	土地積測量図
土地の所在	山口市黒川字宇	

測量年月日 平成27年7月 1日 世界測地系Ⅱ系

座標求積表

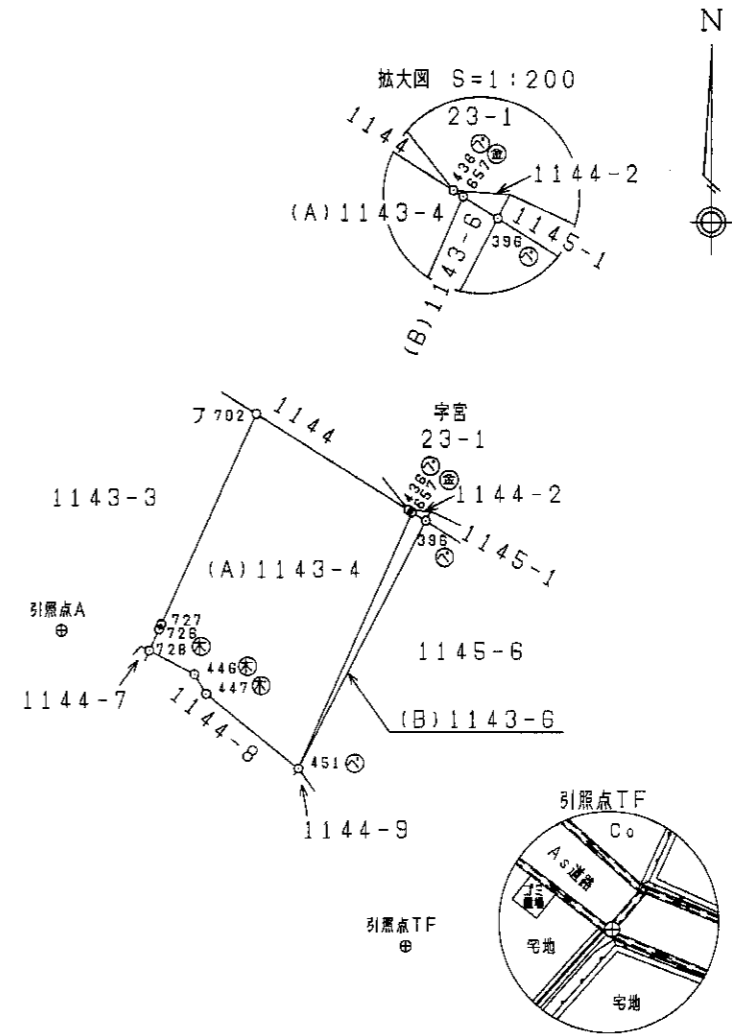
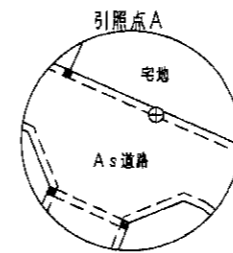
地番	NO	標識	X	Y	辺長	測線
(A)1143-4	702	プラスチック板	-206339.755	-65104.568		
-4	727		-206354.079	-65111.064	15.728	702-727
	726		-206354.419	-65111.219	0.374	727-726
	728	木杭	-206355.878	-65111.880	1.602	726-728
	446	木杭	-206357.483	-65108.774	3.496	728-446
	447	木杭	-206358.815	-65107.969	1.556	446-447
-6	451	ペンキマーキング	-206363.895	-65101.671	8.091	447-451
	657	金属プレート	-206346.412	-65093.924	19.123	451-657
	396	ペンキマーキング	-206346.242	-65094.195	0.320	657-396
	436	ペンキマーキング	-206346.242	-65094.195	0.320	657-436
	702	プラスチック板	-206339.755	-65104.568	12.234	436-702
倍面積			456.669779	m ²		
面積			228.3348895	m ²	地積	228.33 m ²
(B)1143-6	657	金属プレート	-206346.412	-65093.924		
-6	451	ペンキマーキング	-206363.895	-65101.671	19.123	657-451
	396	ペンキマーキング	-206346.997	-65092.987	18.999	451-396
	657	金属プレート	-206346.412	-65093.924	1.105	396-657
倍面積			20.913566	m ²		
面積			10.4567830	m ²	地積	10.45 m ²

*公式 $A = 1/2 \sum (X_2 - X_1)(Y_1 + Y_2)$

面積一覧表

地番	面積
(A)1143-4	228.3348895 m ²
(B)1143-6	10.4567830 m ²
合計	238.7916725 m ²

境界点	引照点	距離	角度
	A	31.865	132-16-00
	TF		
396	A	26.028	73-16-07
	TF		
436	A	25.111	70-49-29
	TF		
451	A	18.768	120-04-23
	TF		
657	A	25.313	71-23-23
	TF		
728	A	6.191	102-57-23
	TF		



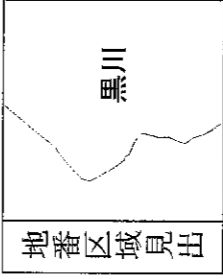
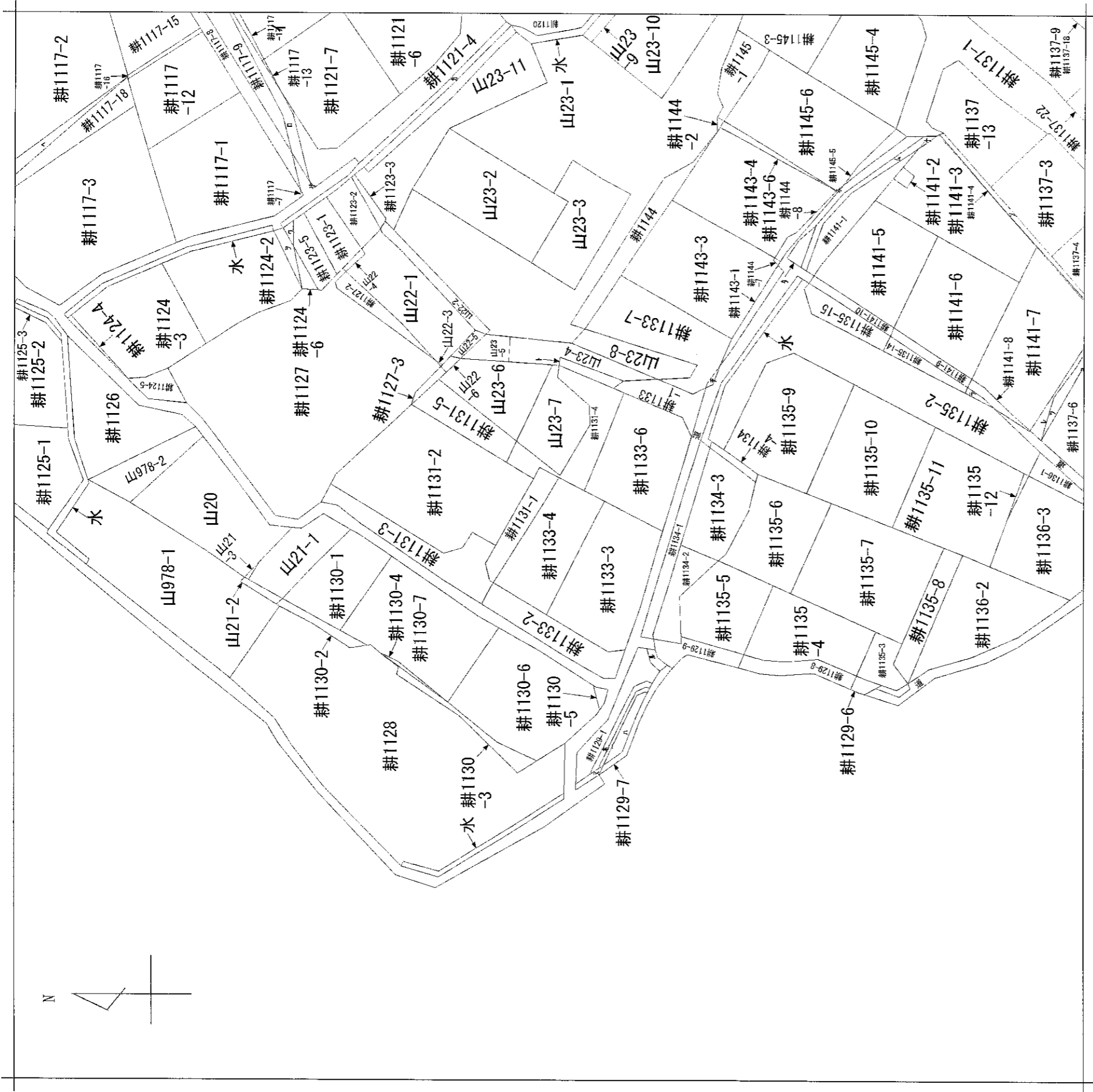
点名	X	Y
引照点A	-206354.490	-65117.913
引照点TF	-206375.922	-65094.332
10C47	-206437.490	-65206.898
1A294	-206380.153	-65216.411
2A774	-206360.246	-65177.751

コ	コンクリート板
金	金属プレート
板	板
フ	プラスチック板
木	木杭
ベ	ペンキマーキング

作成者 山口市黒川200番地1 測量士登録番号43497号 岩山月出 (平成27年9月7日作成) 縮尺 1/500

申請人 山口市赤妻町20番13号 総合建設株式会社 代表取締役 岩山月出 縮尺 1/500

イ 耕1121-8 本 耕1129-4 山 耕1121-3 水 耕1123-4 山 耕1141-4 耕1141-11
 ロ 耕1117-6 本 耕1117-4 山 耕1129-5 水 耕1137-2 耕1137-5 山 耕1137-2 耕1137-2
 ハ 耕1129-2 本 耕1132-1 山 耕1124-1 水 耕1142 耕1144-9 山 耕1144-9
 ニ 耕1129-3 本 耕1143-5 山 耕1124-1 水 耕1142 耕1144-9 山 耕1144-9



請求部	所在	山口市黒川字		地番	1133番4		種類	旧土地台帳附属地区	
出力縮	1/600	精度分	座標系 番号又は記号	分類	地図に準ずる図面		補記事項		
作成年月日	昭和45年3月25日		備付年月日 (原図)						